



**ACADÉMIE
DE CRÉTEIL**

*Liberté
Égalité
Fraternité*

École académique de la formation continue

Une nouvelle école
pour accompagner
votre développement
professionnel



Guide pour les formations d'initiative locale (FIL)

Accompagner les collectifs de travail sur les territoires de l'académie de Créteil

Une ambition forte de l'École académique de la formation continue est de rapprocher la formation des personnels au plus près de leur besoin dans tous les territoires.

Le groupe de travail académique composé de conseillers EAFC, de collaborateurs CARDIE et de formateurs a mené une réflexion en s'appuyant sur les travaux de recherche de l'IFE-ENS Lyon pour proposer un cadre renouvelé d'accompagnement.

L'objectif est de faire monter en compétences les personnels et de rendre progressivement le collectif de travail de plus en plus autonome dans son questionnement et dans la résolution de problématiques professionnelles partagées.

Afin de renforcer l'accompagnement des collectifs et **pour apporter des réponses plus rapides et plus efficaces à l'ensemble des demandes du terrain**, en particulier à celles des établissements évalués en 2021-2022, des nouveautés sont proposées en cette rentrée :

- La mise en place d'un correspondant EAFC : il permet de renforcer l'accompagnement à l'échelle locale en lien avec l'École. Il a une mission de coordination et exercera différents rôles.
- Une offre d'accompagnement plus diversifiée pour mieux répondre aux besoins exprimés : jusqu'à présent, l'Aide Négociée de Territoire était la seule modalité d'accompagnement de projets de formation d'initiative locale. Désormais plusieurs modalités sont proposées.
- Un nouveau mode de recueil des demandes pour préciser son projet de formation.

Sommaire

1

Une offre d'accompagnement diversifiée des collectifs à l'échelle locale

2

La mission du correspondant EAFC au plus près des territoires

3

Un accompagnement renforcé des établissements évalués durant l'année N-1

4

La mise en œuvre d'une **Formation d'Initiative Locale (FIL)**

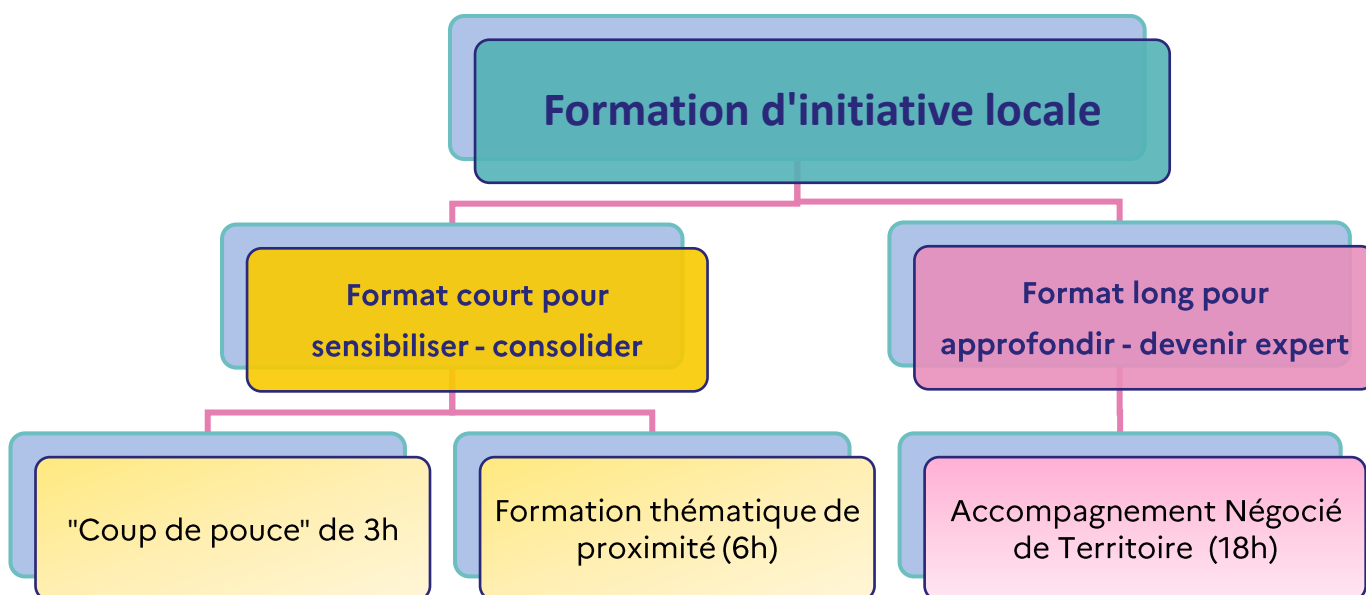
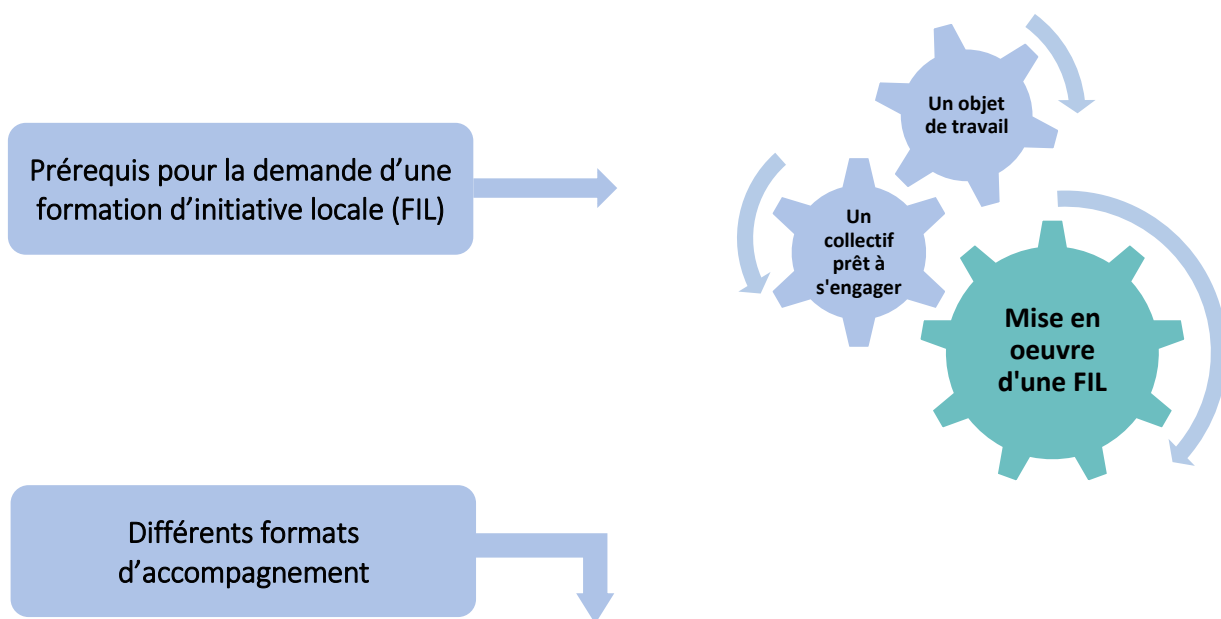
5

Annuaire des correspondants EAFC

➔ 1 Une offre d'accompagnement diversifiée des collectifs à l'échelle locale



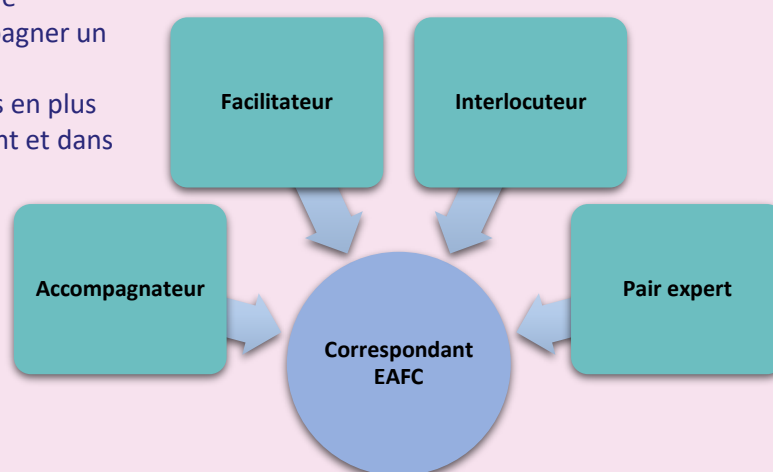
Comment répondre de manière constructive aux besoins de formation exprimés localement par des collectifs plus ou moins constitués ?



→ 2 La mission du correspondant EAFC

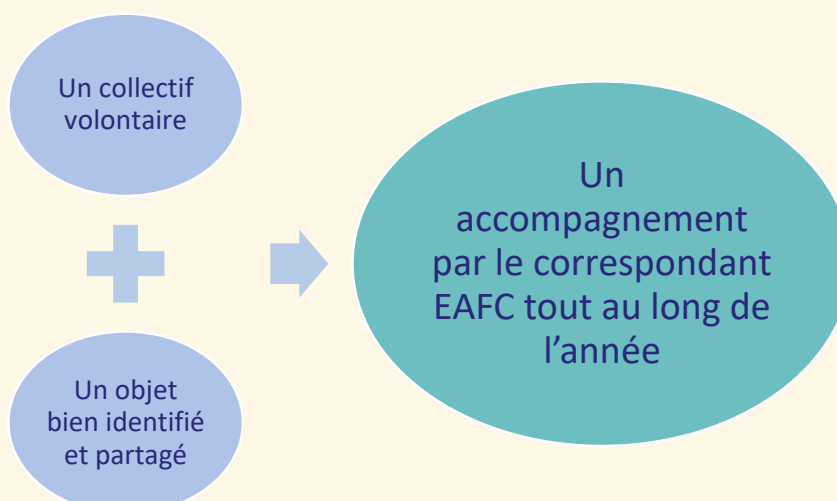
Les missions du correspondant EAFC

- Constituer un relai de communication sur les territoires des activités de formation organisées à l'échelle académique.
- Contribuer avec l'ensemble des acteurs locaux à la dynamique de formation.
- Présenter et promouvoir les Formations d'Initiative Locale (FIL) auprès des personnels.
- Conseiller sur les contenus et les modalités de formation à mettre en œuvre.
- Accompagner au plus près les projets de formation émanant des équipes, en priorité ceux des établissements évalués durant l'année scolaire précédente.
- Intervenir le cas échéant en tant que formateur pair expert pour accompagner un collectif de travail.
- Rendre le collectif de travail de plus en plus autonome dans son questionnement et dans la résolution de problématiques professionnelles partagées.



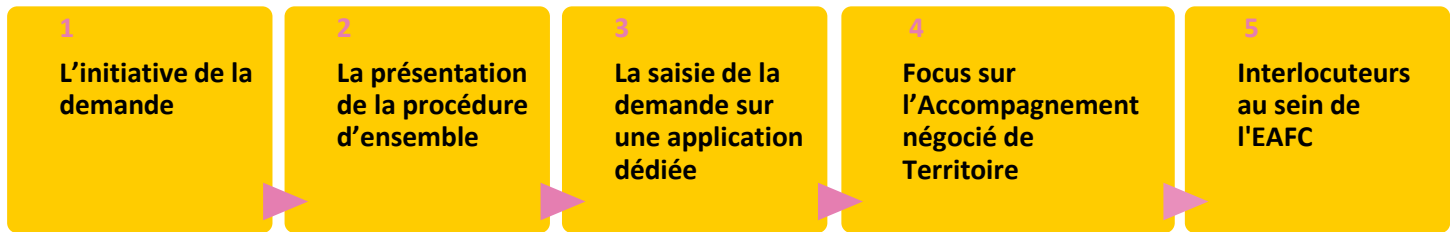
→ 3 Un accompagnement renforcé des établissements évalués durant l'année N-1

Dispositif "coup de FIL" pour le suivi des établissements évalués





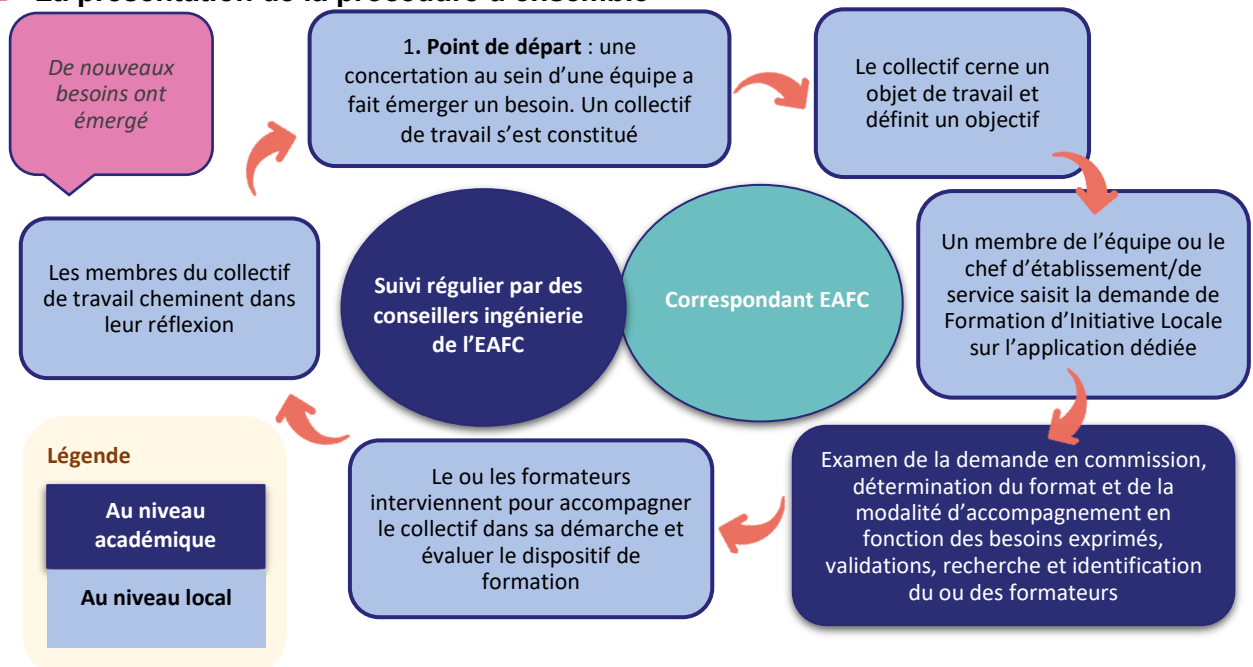
➤ Les différentes étapes pour la mise en œuvre



✚ 1 - L'initiative de la demande

Qui peut faire la demande ?	Qui peut vous accompagner ?
Vous êtes un chef d'établissement ou de service ayant identifié, au sein de votre équipe, un besoin de formation et un collectif volontaire	Correspondant de l'EAFc de votre district ou une coordonnatrice départementale
Vous êtes membre d'un collectif de personnes issues du même établissement ou du même service souhaitant* travailler sur un objet commun, améliorer un geste professionnel partagé <i>*Vous veillerez à vous assurer du soutien de votre supérieur hiérarchique, en amont du dépôt de la demande</i>	Correspondant de l'EAFc de votre district/structure (Rectorat ou DSDEN) ou une coordonnatrice départementale
Vous êtes personnel de direction, CPE, personnel social ou de santé, référent (MLDS, numérique, culture...) et souhaitez-vous constituer en collectif pour travailler sur un objet commun	Correspondant de l'EAFc de votre district ou une coordonnatrice départementale
Vous êtes un personnel, un CE d'un établissement membre d'un réseau de l'éducation prioritaire (REP+) et vous souhaitez une formation inter-degré sur un objet partagé	Coordonnateur REP IEN de circonscription

✚ 2 - La présentation de la procédure d'ensemble



3 - La saisie de la demande sur une application dédiée



Application accessible via le lien :

https://dafor.ac-creteil.fr/fmi/webd/FormationsInitiativeLocale_EAFC

La définition de la demande

Les informations nécessaires pour formuler une demande de FIL

Toutes les précisions que vous apportez sur le contexte, les attentes sont instructives et permettent de mieux cerner vos besoins



Demande

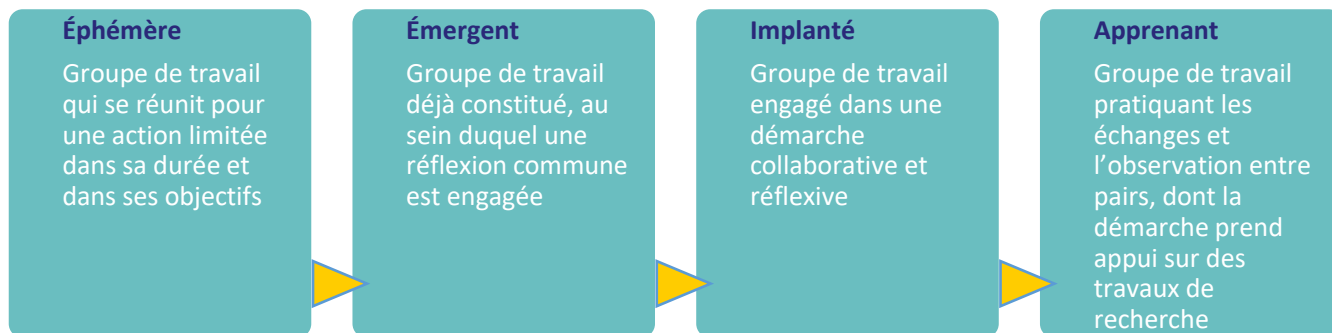
La demande doit **mettre en exergue une question professionnelle**, un objet commun qui mérite d'être travaillé et éclairé en collectif, sur le terrain d'exercice, avec des apports extérieurs. Des indications plus précises seront demandées pour mesurer le degré de maturité du fonctionnement du collectif et les objectifs à atteindre.



Intitulé

L'intitulé est **propre à chaque équipe**, il exprime en une phrase l'objet de la demande. Il peut être formulé sous forme de question. En effet, l'EAFC ne propose plus d'intitulés pré-établis.

La définition du degré de maturité du fonctionnement du collectif



La définition des objectifs





En Résumé, les différents formats d'accompagnement

Collectif	Objectif	Format possible
Éphémère	Sensibilisation Consolidation	Coup de pouce (3h) Formation thématique d'une journée (6h)
Émergent	Sensibilisation Consolidation Approfondissement	Coup de pouce (3h) Formation thématique de proximité (6h) Accompagnement négocié (18h)
Implanté	Consolidation Approfondissement	Formation thématique de proximité (6h) Accompagnement négocié (18h)
Apprenant	Approfondissement Expertise	Accompagnement négocié (18h) Suivi CARDIE

4 - Focus sur l'Accompagnement négocié de Territoire

Une modalité pour accompagner un collectif dans son questionnement et son développement professionnel (format de 18h).



Tous les participants sont volontaires et adhèrent au projet de formation :

Une confiance réciproque s'est établie entre les formateurs et les participants à la formation



Tous les acteurs impliqués (participants, supérieur hiérarchique, formateurs) se sont mis d'accord sur :

Le calendrier, la temporalité, le contenu de la formation et s'engagent à ce qu'elle puisse être menée jusqu'à son terme



Tous les participants sont parties prenantes :

Le cahier des charges de cette formation implique des expérimentations, des temps d'échanges et d'observations entre pairs, le recueil de traces d'apprentissages et la co-construction (outils, grilles...)



De bonnes conditions matérielles sont réunies :

Salles suffisamment grandes, connexion informatique de bonne qualité, prêt de matériel négocié en amont...

5 - Interlocuteurs au sein de l'EAFC



Coordonnatrice des Formations d'Initiative Locale (FIL) à l'échelle académique :

- Sabine Calmels : sabine.calmels@ac-creteil.fr

Coordonnatrice des Formations d'Initiative Locale (FIL) à l'échelle départementale :

- Seine-et-Marne - Carine Guillemain : carine.guillemain-tadger@ac-creteil.fr
- Seine-Saint-Denis - Virginie Lenzi : virginie.lenzi@ac-creteil.fr
- Val-de-Marne - Sabine Calmels : sabine.calmels@ac-creteil.fr



N° district	District	Correspondants EAFC 2022-2023	Courriel des correspondants ou contacts EAFC
77 DSDEN	Melun	Aline Delinchant	Aline.Delinchant@ac-creteil.fr
7701	Chelles	Nicolas Pécheux	nicolas.pecheux@ac-creteil.fr
7702	Mitry-Mory	En cours de recrutement	ce.eafc@ac-creteil.fr
7703	Meaux	Vanessa Lecarpentier	vanessa-aurelie.lecarpentier@ac-creteil.fr
7704	Roissy en Brie	Isabelle Ducos-Filippi	isabelle.ducos@ac-creteil.fr
7705	Lagny	Emilie Genillon	emilie.genillon@ac-creteil.fr
7706	Coulommiers	Jean-Baptiste Abrecht	jean-baptiste.abrecht@ac-creteil.fr
7707	Torcy	Gerty Jappont	gerty.jappont@ac-creteil.fr
7708	Melun	Anne Philippon	anne.philippon@ac-creteil.fr
7709	Provins	Bruno Pollet	bruno.pollet@ac-creteil.fr
7710	Brie-Comte-Robert	Romain Borgna	romain-florian.borgna@ac-creteil.fr
7711	Montereau	Claire Jannin	claire-marie-ch.danzin@ac-creteil.fr
7712	Fontainebleau	Emmanuelle Catinois	emmanuelle.catinois@ac-creteil.fr
93 DSDEN	Bobigny	Pierre Barbey	pierre.barbey@ac-creteil.fr
9301	Saint-Denis	Anne-Christine Martinez	Anne-Christine.Martinez@ac-creteil.fr
9302	La Courneuve	Nahla Marlière	nahla.marliere@ac-creteil.fr
9303	Drancy	Thomas Robert	Thomas.Robert1@ac-creteil.fr
9304	Aulnay ss Bois	Djamila Leveillet	Djamila.Leveillet@ac-creteil.fr
9305	Bobigny	Dalila Abichou	Dalila.Benallal@ac-creteil.fr
9306	Montreuil	François Dukan	Francois.Dukan@ac-creteil.fr
9307	Le Raincy	Toufik Bouallaga	toufik.bouallaga1@ac-creteil.fr
9308	Noisy le Grand	En cours de recrutement	ce.eafc@ac-creteil.fr
94 DSDEN	Créteil	En cours de recrutement	ce.eafc@ac-creteil.fr
94 Rectorat	Créteil	Saïda Smaoui	Saida.Smaoui@ac-creteil.fr
9401	Vincennes	Sabine Pesier	Sabine.Colpart@ac-creteil.fr
9402	Champigny	Corinne Talon	Corinne.Talon@ac-creteil.fr
9403	St Maur des Fossés	Laurent Havre	laurent.havre@ac-creteil.fr
9404	Créteil	En cours de recrutement	ce.eafc@ac-creteil.fr
9405	Maisons-Alfort	Hanène Stambouli	Hanene.Stambouli@ac-creteil.fr
9406	Ivry	Sarra Dridi	Sarra.Dridi@ac-creteil.fr
9407	Villejuif	Elodie Paillet	Elodie.Paillet@ac-creteil.fr
9408	L'Haÿ-le-Roses	Samira Bechar	samira.bechar@ac-creteil.fr
9409	Villeneuve-le -Roi	Bruno Courbou	bruno-jean.courbou@ac-creteil.fr
9410	Limeil-Brévannes	Sabine Mura	Sabine-Jeanne-S.Mura@ac-creteil.fr

 facebook.fr/academie.creteil  @accreteil

 linkedin.com/company/academie-de-creteil/

 @academiecriteil

