

Proposition de méthode pour l'actualisation du Projet EPS 2016

Journée des coordonnateurs de
collège de l'académie de Créteil

Enjeux liés au projet EPS

- **Ne pas repartir à « 0 »** en réactualisant nos anciens projets EPS pour les « socler »
- Permettre **un affichage de l'EPS** rendant compte **des choix de l'équipe** visant à fixer des **exigences communes et concordant avec les exigences programmatiques** disciplinaires et interdisciplinaires
 - Nouveaux programmes BOEN spécial N°11 du 26 septembre 2015
- Donner une **lisibilité interne et externe de la contribution de l'EPS dans l'acquisition du socle de compétences sur le cycle 3 et 4**
 - Donner des arguments permettant de défendre la place de l'EPS dans son établissement par rapport aux autres matières (Part de l'EPS au DNB (sur 400points) non définie dans les programmes)

Articulation avec le socle commun

Un bascule du rôle de l'EPS et des autres disciplines

« En 2008 « L'EPS participe à l'acquisition de la plupart des compétences du socle commun en offrant aux élèves un lieu d'expériences concrètes ». Tandis que dans les nouveaux programmes, l'EPS vise à répondre aux enjeux de formation du socle commun en permettant à tous les élèves de construire cinq compétences (générales) correspondant aux cinq domaines du socle »

François Lavie, Revue 268 Enseigner l'EPS, 2016

Rappels Quelques enjeux des nouveaux programmes à retenir

- **L'ensemble des disciplines doivent permettre d'atteindre des compétences du socle** (*les compétences du socle ne sont d'ailleurs plus aussi ciblées par des disciplines comme en 2005*). Dit autrement, l'EPS n'est plus vraiment contributive au SO4C, mais incluse dans le dispositif de formation des élèves comme les autres disciplines
- **Donner plus d'initiatives et de souplesse aux équipes pédagogiques pour prendre en compte le contexte d'enseignement** (pas de réelles Compétences attendues par APSA, pas de règles de programmation, pas de durée de séquence minimum, ...)
 - Les équipes pédagogiques ont la liberté d'élaborer leurs contenus dans le cadre du socle commun de compétence au niveau de leur établissement
- **Donner plus de temps aux élèves pour revenir sur ce qui n'a pas été acquis d'une année sur l'autre.** (3 ans pour atteindre les 5 CG et les attendus de fin de cycle)

Exemples d'un projet 2008 et d'une proposition de cadre de travail pour 2016

- Les **outils et propositions de cadre de travail** utilisé dans les stages projets sur l'académie **depuis 2006**
- Ils sont **réactualisés** pour répondre aux exigences des programmes et pour contextualiser au mieux la contribution de l'EPS au socle dans un établissement scolaire.
- **ATTENTION cette proposition de cadre est personnelle!!!**
Ne pas se formaliser et ne retenir que ce qui vous intéresse.
- Présentation du chantier **de réactualisation de vos projets EPS à la « Sauce 2015 »** dans ce cadre pour faciliter la compréhension

Rappel pour éviter toutes les confusions

- On ne parle plus de cycle d'une APSA mais de séquences d'enseignement d'une APSA
 - Eviter la confusion avec les cycle 1 ,2 , 3 et 4 d'enseignement sur 3 années qui jalonnent le parcours scolaire de l'élève
 - Répondre à une forme d'orthodoxie scolaire en faisant comme les autres disciplines.

Référentiel de niveaux d'élaboration du projet EPS

Préambule :

Attention les indices donnés dans ce tableau sont empiriques et personnels.

Il est évident que cette proposition n'est pas exhaustive et ne permet peut être pas de rendre compte du niveau d'élaboration de tous les projets EPS.

Toutes les équipes pédagogiques ne se repèrent pas forcément dans ce tableau

De plus il date de 2007 donc certains réajustements terminologiques sont encore peut être à effectuer.

De plus des projets peuvent se retrouver entre 2 niveaux.

L'idée est que les équipes visent les niveaux de **Cohérence et la Fonctionnalité supérieurs** pour faire évoluer leur projet et le rendre plus **efficace**

Nous identifierons divers critères pouvant vous permettre de différencier ce qui relève de:

la fonctionnalité= Pragmatisme, efficience de l'enseignement):

Gain du temps d'engagement, gain du temps de consignes , gain du temps de compréhension, investissement nécessaire dans les rôles sociaux, maintien de l'attention des élèves, etc....

la cohérence

Pertinence par rapport aux nouveaux programmes

(=Education et formation ,politique éducative sous jacente aux procédures utilisées = pertinence de politique EPS et sa mise en œuvre):

Développement de ressources affectives , énergétiques, cognitives ; apprendre à travailler ensemble, respecter les autres, mieux se connaître, se mettre en projet ,....

Quelle ceinture êtes vous en projet EPS ?	COHERENCE	FONCTIONNALITE
1 «Projet fantôme»	POLITIQUE EPS INDIVIDUELLE :APSA choisies par les profs Pas de caractéristique élèves de prise en compte des projets locaux des nouveaux textes <u>Entrée souvent par les installations</u>	Organisation INDIVIDUELLE: ETD et salles définies PAS DE TRAVAUX EN COMMUN Temps de concertation inexistant
2 « Projet minimal subi »	POLITIQUE EPS FICTIVE et INEXISTENTE : OU PROJET élaboré par un seul collègue <u>Entrée de la reflexion par la programmation</u>	Esquisses d'organisations communes: évaluations à barèmes ou référentiels par nécessité et des alignements de classes pour gain de temps /materiel Temps des concertations réglementaires (début et fin d'année)
3 « Projet en construct° »	POLITIQUE EPS INSTITUTIONNELLE et PLACARDEE DANS UNE LOGIQUE DISCIPLINAIRE "tout est important et on fait tout ce qui est demandé" DEFINITION DE COMPETENCE DANS LES APSA INDIVIDUELLE La réflexion empirique sans Audit de EPS / établissement Les temps forts de l' établissement ou les actions sont sans lien explicites avec les projets et le contexte et le socle Evaluation par rapport au socle ORGANiSE <u>Entrée par l'évaluation</u>	Organisation institutionnelle: Qqs évaluations communes par rapport aux APSA sans lien explicite avec les competences attendues (Barèmes perf, niveau d' habileté = à l' ' ancienne). Les référentiels sont souvent les supports. Essai de prise en compte des temps effectifs de pratique sur le cursus 2X10h minimum et continuité réfléchie sur année et sur le cursus Réalisations de temps forts sans lien direct avec les cycles ou presque non objectifs (cross inter classe,...) Sections, stages définis sans une fonction directe avec le projet
4 « Projet construit et cohérent »	IDENTIFICATIONS GLOBALES de besoins éducatifs locaux en lien avec les objectifs pour EPS POLITIQUE EPS DEFINIE et CONTRIBUTIVE AU SOCLE DANS UNE LOGIQUE CUMULATIVE Esquices Liens école primaire/collège/Lycée apparents Le traitement des APSA est collectif et lié au projet d'EPS DEFINITION DE COMPETENCES ATTENDUES DANS LES APSA EN EQUIPE Evaluation par rapport au socle JUSTIFIEE ET ORGANISEE <u>Entrée par le socle</u>	Organisation efficace : Beaucoup d' évaluations communes par rapport aux compétences attendues, Des fils rouges apparaissent. Propositions d' organisation par niveaux (menu projet APPN, stage massé natation ,....) ou seulement fonctionnelles (alignement de classe) Temps effectifs étudiés par rapport au vécu des élèves et l' APSA Cadre de formalisation du projet commun et fonctionnel Réalisations de temps forts dans l' établissement avec des liens directs avec les cycles ou la programmation (cross inter classe,..., Sections, stages sportifs) sans réelle centration prioritaire. Définition d' un cadre de règles communes : le citoyen en EPS
5 « Projet construit , cohérent et précis »	Caractérisation des élèves et constats locaux précis et triés Identification des besoins prioritaires et énoncé de priorités d'objectifs en EPS parfois différenciées par niveaux de classes et par types de classes ET MISE EN RELATION perpétuelle AVEC LES COMPETENCE DU SOCLE POLITIQUE EPS ADAPTEE et CONSTITUVE AU SOCLE DANS UNE LOGIQUE SYSTEMIQUE programmation réfléchie par rapport au socle / Liens école /collège /lycée/ vie d'ailleurs et plus tard Articulation avec des indices d' évaluation du projet choisis et précis <u>Entrée par le socle de façon contextualisée</u>	Organisation efficiente: Les axes éducatifs et la fonctionnalité orientent l'ensemble des choix de l'équipe (offre de formation , organisation des actions de l' EPS et le traitement des APSA et évaluations. Fixations de conduites types et propositions de Contenus prioritaires en relation avec des situations d'apprentissage de et des évaluations concrètes à tous les niveaux de classes. Proposition de prise en compte de publics particuliers (inapte segpa, ...) Proposition de suivi de cohorte organisé

Propositions pour TD cette AM

Les angles d'attaque de
réactualisation du projet EPS
diffèrent selon le niveau
d'élaboration et d'achèvement
de celui-ci depuis 2008

Propositions d'axe de travail

Angle d'attaque N°1: Définir le contexte et son analyse

Angle d'attaque N°2: Effectuer des choix pour définir des objectifs du projet EPS

Angle d'attaque N°3: Définir en équipe des principes d'Opérationnalisation des objectifs

Angle d'attaque N°4 : Envisager une programmation des APSA cohérente

Angle d'attaque N°5 : Gérer le Traitement des APSA et actions EPS

Angles d'attaque N°6 : Evaluer mais Quand, Quoi et Comment?

Angles d'attaque N°7 : Quelques réflexions sur l'enseignement interdisciplinaire

Angle d'attaque N°1:

Définir le contexte et son analyse

1. Réaliser **un état des lieux** du contexte de l'établissement, du projet d'établissement, de l'EPS dans l'établissement et des *caractéristiques des élèves qualitatifs et/ou quantitatif*
2. Proposer une **explicitation des besoins éducatifs** liés au contexte scolaire particulier en relation avec les exigences programmatiques.

Pour « **socler** » ces besoins identifiés du contexte, il s'agit de les mettre en relation avec les compétences des domaines du socle qui supposer pouvoir y répondre (voir les Compétences Générales définies dans les programmes Cycle 3 et 4)

- ATTENTION : Différences entre caractéristiques / besoins mis en relation avec les domaines et objectifs de la politiques EPS

– Etat des lieux par rapport à l'Analyse des conditions et possibilités d'enseignement

1. Infrastructures et possibilités

(APSA POSSIBLES OBJECTIVEMENT)

2. Composition de l'équipe

(ENGAGEMENT DANS LA DEMARCHE DE PROJET)

3. Animations et manifestations extérieures

(ensemble des actions organisations et temps forts de l'EPS)

Installation couverte



Lieux	APSA possibles	Durée des cycles possibles, h de disponibles concertation	Alternances des horaires possibles	Horaires possibles
Salle EPS :collège	X	Heure de concertation hebdomadaire envisager	X	Tous les jours
Local à matériel	Tous les sports	Tout le tps	X	
Gymnases : -Pierre de Coubertin à 15min -Halles des violettes à 7min -Piscines Chennevières à 30min - Centre de tir à l' arc Chennevières à 25min	Athlétisme - VB-Danse-Agrès-Acrosport-Judo-Lutte-Bad-Boxe-BB- Ultimate -HB-Futsal- VB-BB-II -Danse-Agrès-Acrosport-Judo-Bad-Escalade- Ultimate -HB- step -Acrosport - Futsal-Lutte-musculation sans appareil-cirque- Natation - Sauvetage, Tir à l' arc	1X10h/ installations partagées avec les cycles des écoles primaires tous les jours 1X10h/toutes les h sauf mercredi matin 1salle et après midi à partir de 15h30 2 semestres sur 1h 1 ou 2 cycles à négocier en juin	Tous les 15jours seulement Tous les 15 jours seulement Non A négocier	1h30 effective de 8h à 17h30 1h40 effective de 8h à 17h30 45min effective le lundi de 16h à 17h 1h effective à négocier

Conditions et possibilités d' enseignement en EPS

Composition de l' équipe EPS

Nom et prénom	Grade	Horaires réalisés et décharges (précisez fonction)	Rôles au sein de l' équipe et établissement (coord, fse trésorier as CA ,etc	Spécialités ou compétences <u>en</u> <u>surligné AS</u>	Inscription à l' élaboration du projet et sa réalisation
Identifier les noms et prénoms des collègues EPS	Identifier le corps et le grade	Donner heures d' enseignement, as et décharges	Identifier les rôles dans l'établissement et en EPS	Identifier les Spécialité sportive et pratique AS en les surlignant	Annoncer la participation et l' implication des enseignants par rapport à la construction du projet
Belluci Monica	Certifiée CN	17h + 3h AS	Coordination partagée - secrétaire AS- Trésorière AS - suppléant du CA - PP	Natation, <u>Badminton et step</u>	Oui
Rusquet Vincent	Agrégé CN	9h + 3h AS + 3h Cofo + 2h FC IUFM	Trésorier FSE- section sportive Lutte - PP	<u>Lutte</u> et Natation	Oui

Installation extérieure

Lieux	APSA possibles	Durée des cycles possibles ,h de disponibles concertation	Alternances des horaires possibles	Horaires possibles
	Envisager les APSA qu' il est possible d'enseigner dans ces installations	Envisager la durée des cycles et les heures possibles des cours Envisager les heures de concertation possibles	Envisager les possibilités d' alternance des heure (oui, non ou à négocier)	Nommer le temps effectif possible Et les horaires possibles dans la journée

Animations et manifestations extérieures

Rôles

Publics concernés

Tournois/manifestations sportives
 Interclasse : CO, Rugby, Ultimate et VB
 Jeux du val de Marne : Athlét (6^{ème}/5^{ème})
 VB(4^{ème}/3^{ème})
 Cross du collège, départemental et académique

-Réinvestir les acquis des cycles -
 Motiver les élèves à moyen terme
 -Motivation par rapport aux meilleurs sportifs et en comportement
 -Moment festif de l' établissement et renforcer les liens profs/élèves et élèves /élèves

Tous les niveaux de classe avec 1 tournoi
 Dans chaque classe du collège 4 filles et 4 garçons
 Tous les élèves du collège

Sortie /séjours
 Identifier les actions ou organisations selon leurs caractéristiques

Montrer le lien avec les objectifs de l' établissement et le projet EPS en nomment les objectifs principaux

Nommer le public respectif concerné par les actions

– Etat des lieux par rapport au « contexte local et les choix des orientations de l'équipe pédagogiques »

2. Résumé des différents projets

1. Le projet d'établissement et implication de l'EPS
2. Le projet AS
3. Le projet d'Académique
4. de bassin et district si ils existent

3. Caractéristiques des élèves

A partir d'un document outils

«Exemples de caractéristiques des élèves

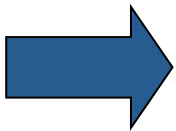
ou de

la typologie des élèves proposée par les travaux de l'observatoire de l'académie de Créteil en 2002 2003 »

ou

de vos connaissances personnelles, déterminez les caractéristiques des élèves de votre établissement de façon globale et/ou dissocier selon les niveaux d'enseignement ou les publics (genres/section /option/SEGPA etc...) si nécessaire.

•Vincent Rusquet & Joel Andréani 2016



des orientations de l'équipe pédagogique d'EPS

Contexte local et Etablissement	Type d'établissement : collège N/A. Nbre d'élèves, 650 Localité et situation géographique : Etablissement excentré de Paris et avec des moyens de transport rendant les trajets difficiles et longs
Objectifs ou axes du projet	1. Accompagnement des élèves (cf. besoins retenus) 2. 3.
Actions et moyens prenant en compte l'EPS	1. journée d'intégration (début d'année), liaison CM2/AS avec les licenciés, savoir nager 2. 3.

Projet AS	Nombre de licenciés : 233 soit 37,5% Nombre de profs : 6
Animation compétition « Favoriser la pratique de tous à tous les niveaux »	Programmation des APSA de l'AS en 6 ^{ème} 5 ^{ème} plus des loisirs Différentes formes de pratiques : loisir et entraînement APSA proposées : Volley, lutte, badminton, cirque, escalade, TT, step et cross sur qualif Convention lycée/collège (cirque et lutte) et club/ Collège (volley, lutte) Participation des élèves du collège au cross départemental et académique et à tous les niveaux de compétition APSA proposées Sections sportives en VB et Lutte 2h par semaine pour des 4 ^{ème} et 3 ^{ème}
Formation « ... »	

Projet acad bassin et de district	District composé des Communes : Ormesson Chennevières Villiers sur Marne Etc
Axes	Acad : Equité, Réussite et Solidarité Bassin district : Rien
Moyens	Formation continue district stage choisi en commun par rapport aux besoins locaux Participation du district aux JVM en VB et athlétisme

Résumé le projet d'établissement:

- 1/ Type de collège / nbre d'élèves et localité et situation géographique
- 2/ Nommer les différents objectifs du projet d'établissement
- 3/ Identifier les actions en EPS qui contribuent aux objectifs

Evénements	Besoins possibles	Liens avec les domaines du socle et les CG
Examens (DNB) 72% toujours en baisse passage au lycée professionnel	Accepter la diversité et connaître les diff. des autres, diminuer les facteurs discriminants de la réussite. Valoriser la réussite scolaire des élèves	Domaine 3 /CG3 Domaine 2 /CG2
comme un moment de développement personnel éprouvent peu, abandonnent face une intensité difficilement les 4 ^{ème} 3 ^{ème} sociaux peu	UNSS : - Les motivations de pratiques en EPS pour <u>devenir plaisir à apprendre en EPS</u> , Faire adopter des buts de maîtrise, <u>apprendre à faire des efforts</u> dépasser leurs limites et en obtenir du bien être. - <u>Adopter une attitude plus responsable et prendre des initiatives</u> . - Prendre en charge l'aspect émotionnel et compensatoire dans leur pratique - renforcer connaissances sur soi les autres et les APSA - <u>Connaître, comprendre et respecter les règles de vie collective. Se construire comme un élève citoyen</u>	Domaine 1 / CG1 (mobiliser différentes ressources pour agir de manière efficace) Domaine 2 /CG2 (répéter un geste pour le stabiliser et le rendre efficace) Domaine 3 /CG3 (partager des règles, assumer des rôles et des responsabilités) Domaine 4 /CG4 (Evaluer la quantité et qualité de l'activité physique...)
omnie :	Autres :	
moteurs et	Inaptitudes et dispenses	
5 ^{ème} /1 ^{ère}	Typologie des 4 ^{ème} /Terminale	Typologie 3 ^{ème} /Autres

des orientations de l'équipe pédagogique d'EPS

Contexte local et Etablissement	Type d'établissement : <u>collège N/A</u> , Nbre d'élèves, 650 Localité et situation géographique : <u>Etablissement excentré de Paris et avec des moyens de transport rendant les trajets difficiles et longs</u>
Objectifs ou axes du projet	1. <u>Accompagnement des élèves (cf. besoins retenus)</u> 2. 3.
Actions et moyens prenant en compte l'EPS	1. <u>journée d'intégration (début d'année), liaison CM2/AS avec les licenciés, savoir nager</u> 2. 3.

Projet AS	Nombre de licenciés : <u>233</u> soit <u>37,5%</u> Nombre de profs : 6
Animation compétition « Favoriser la pratique de tous à tous les niveaux »	Programmation des APSA de l'AS en 6 ^{ème} 5 ^{ème} plus des loisirs Différentes formes de pratiques : loisir et entraînement APSA proposées : <u>Volley</u> , <u>lutte</u> , badminton, cirque, escalade, TT, <u>step</u> et <u>cross sur qualif</u> Convention lycée/collège (cirque et lutte) et club/ Collège (volley, lutte) Participation des élèves du collège au cross départemental et académique et à tous les niveaux de compétition APSA proposées Sections sportives en VB et Lutte 2h par semaine pour des 4 ^{ème} et 3 ^{ème}
Formation « ... »	

Projet acad, bassin et de district	District composé des Communes : Ormesson Chennevières Villiers sur Marne <u>Etc</u>
Axes	Acad : <u>Equité, Réussite et Solidarité</u> Bassin district : <u>Rien</u>
Moyens	Formation continue district stage choisi en commun par rapport aux besoins locaux Participation du district aux JVM en VB et <u>athlét</u>

Caractéristiques des		
Générales : 25 nationalités différentes CSP : 44% favorisées réussite aux niveau supérieur (Seconde): 85% 65% passe un bac général et 31% e		
Sociales/ Relationnelles/ Attitudes/groupes	Classe : <u>Cots peu persévérants qui s'accrochent dans toutes les disciplines</u> <u>Bcp d'enfants-clé</u> <u>Qqs conflits avec les profs mais surtout entre les élèves</u> <u>Cots consommateurs des é</u> <u>De plus en plus Cots déviants/ des autres et du matériel</u>	EPS : EPS vé détente de d Des élèves q face à l'éche d'effort phys supportable Acceptent n contraignant
Méthodologiques / Scolaires	Rapport aux savoirs :	Degré d'aut
Motrices /niveaux de développement	Vécus sportifs :	Energétique cognitives :
Typologie dominante du collège	Typologie des 6 ^{ème} /seconde	Typologie
2	2	

Résumé le projet d'AS :

1/nbre de licenciés, % et nbre intervenants

2/ Identifier les objectifs du projet par rapport aux axes: Animation compétition formation

3/ Identifier les actions en EPS qui contribuent aux objectifs

ins possibles	Liens avec les domaines du socle et les CG
connaître les diff, des autres, criminants de la réussite, aire des élèves	Domaine 3 /C63 Domaine 2 /C62
iques en EPS pour <u>dupen plaisir à lire</u> adopter des buts de maîtrise, efforts dépasser leurs limites et en	Domaine 1 / C61 (mobiliser différentes ressources pour agir de manière efficace) Domaine 2 /C62 (répéter un geste pour le stabiliser et le rendre efficace) Domaine 3 /C63 (partager des règles, assumer des rôles et des responsabilités) Domaine 4 /C64 (Evaluer la quantité et qualité de activité physique...)
plus responsable et prendre des	
ect émotionnel et compensatoire dans	
sur soi les autres et les APSA e et respecter les règles de vie comme un élève citoyen	
Autres	

des orientations de l'équipe pédagogique d'EPS

Contexte local et Etablissement	Type d'établissement : <u>collège N/A</u> , Nbre d'élèves, 650 Localité et situation géographique : <u>Etablissement excentré de Paris et avec des moyens de transport rendant les trajets difficiles et longs</u>
Objectifs ou axes du projet	1. <u>Accompagnement des élèves</u> (cf. besoins retenus) 2. 3.
Actions et moyens prenant en compte l'EPS	1. <u>journée d'intégration (début d'année), liaison CM2/AS avec les licenciés, savoir nager</u> 2. 3.

Projet AS	Nombre de licenciés : <u>233</u> soit <u>37,5%</u> Nombre de profs : 6
Animation compétition « Favoriser la pratique de tous à tous les niveaux »	Programmation des APSA de l'AS en 6 ^{ème} 5 ^{ème} plus des loisirs Différentes formes de pratiques : loisir et entraînement APSA proposées : <u>Volley</u> , lutte, badminton, cirque, escalade, TT, <u>step</u> et cross sur <u>qualif</u> Convention lycée/collège (cirque et lutte) et club/ Collège (volley, lutte) Participation des élèves du collège au cross départemental et académique et à tous les niveaux de compétition APSA proposées Sections sportives en VB et Lutte 2h par semaine pour des 4 ^{ème} et 3 ^{ème}
Formation « ... »	

Projet acad bassin et de district	District composé des Communes : Ormesson Chennevières Villiers sur Marne Etc
Axes	Acad : <u>Equité, Réussite et Solidarité</u> Bassin district : Rien
Moyens	Formation continue district stage choisi en commun par rapport aux besoins locaux du district aux JVM

Caractéristiques des élèves

Générales : 25 nationalités différentes CSP : 44% favorisées réussite aux examens (DNB) 72% toujours en baisse pas niveau supérieur (Seconde): 85% 65% passe un bac général et 31% en lycée professionnel

Sociales/ Relationnelles/ Attitudes/groupes	Classe : <u>Cats peu persévérants qui s'accrochent dans toutes les disciplines</u> <u>Bcp d'enfants-clé</u> <u>Qqs conflits avec les profs mais surtout entre les élèves</u> <u>Cats consommateurs des é</u> <u>De plus en plus Cats déviants/ des autres et du matériel</u>	EPS : EPS vécu comme un moment de détente de défolement Des élèves qui répètent peu, <u>abandonnent face à l'échec, ou face une intensité d'effort physique</u> difficilement supportable pour les 4 ^{ème} 3 ^{ème} <u>Acceptent rôles sociaux peu contraignant.</u>	UNSS :
Méthodologiques / Scolaires	Rapport aux savoirs :	Degré d'autonomie :	Autres :
Motrices /niveaux de développement	Vécus sportifs :	Energétiques, moteurs et cognitives :	Inaptitudes et disp
Typologie dominante du collège	Typologie des 6 ^{ème} /seconde	Typologie des 5 ^{ème} /1 ^{ère}	Typologie des 4 ^{ème} /
2	2		

Résumé le projet d'AS :

1/Identifier le district

2/Rappeler les axes du projet d'académique et des projets de districts

3/Résumé des moyens mis en œuvre

des orientations de l'équipe pédagogique d'EPS

Contexte local et Etablissement	Type d'établissement : <u>collège Nlle</u> Nbre d'élèves, 650 Localité et situation géographique : <u>Etablissement excentré de Paris</u> et avec des moyens de transport rendant les trajets difficiles et longs
Objectifs ou axes du projet	1. <u>Accompagnement des élèves</u> (cf. besoins retenus) 2. 3.
Actions et moyens prenant en compte l'EPS	1. <u>journée d'intégration (début d'année), liaison CM2/AS avec les licenciés, savoir nager</u> 2. 3.

Projet AS	Nombre de licenciés : <u>233</u> soit 37,5% Nombre de profs : 6
Animation compétition « Favoriser la pratique de tous à tous les niveaux »	Programmation des APSA de l'AS en 6 ^{ème} 5 ^{ème} plus des loisirs Différentes formes de pratiques : loisir et entraînement APSA proposées : <u>Volley</u> , lutte, badminton, cirque, escalade, TT, <u>step</u> et cross sur <u>qualif</u> Convention lycée/collège (cirque et lutte) et club/ Collège (volley, lutte) Participation des élèves du collège au cross départemental et académique et à tous les niveaux de compétition APSA proposées Sections sportives en VB et Lutte 2h par semaine pour des 4 ^{ème} et 3 ^{ème}
Formation « ... »	

Projet acad bassin et de district	District composé des Communes : Ormesson Chennevières Villiers sur Marne <u>Etc</u>
Axes	Acad : <u>Equité, Réussite et Solidarité</u> Bassin district : Rien
Moyens	Formation continue district stage choisi en commun par rapport aux besoins locaux Participation du district aux JVM en VB et <u>athlè</u>

Caractéristiques des élèves				Besoins possibles	Liens avec les domaines du socle et les CG
Générales : 25 nationalités différentes CSP : 44% favorisées réussite aux examens (DNB) 72% toujours en baisse passage au niveau supérieur (Seconde): 85% 65% passe un bac général et 31% en lycée professionnel				Accepter la diversité et connaître les <u>diff</u> , des autres, diminuer les facteurs discriminants de la réussite. Valoriser la réussite scolaire des élèves	Domaine 3 /CG3 Domaine 2 /CG2
Sociales/Relationnelles/Attitudes/groupes	Classe : <u>Cpts peu persévérants qui s'accrochent dans toutes les disciplines</u> <u>Bcp d'enfants-clé</u> <u>Qqs conflits avec les profs mais surtout entre les élèves</u> <u>Cpts consommateurs des é</u> <u>De plus en plus de déviant/ des autres et du matériel</u>	EPS : EPS vécu comme un moment de détente de défoulement Des élèves qui répètent peu, <u>abandonnent face à l'échec, ou face une intensité d'effort physique</u> difficilement supportable pour les 4 ^{ème} 3 ^{ème} <u>Acceptent rôles sociaux peu contraignant.</u>	UNSS :	- Les motifs de pratiques en EPS pour <u>éprouver plaisir à apprendre en EPS</u> , Faire adopter des buts de maîtrise, <u>apprendre à faire des efforts</u> dépasser leurs limites et en obtenir du bien être. <u>Adopter une attitude plus responsable et prendre des initiatives.</u> - Prendre en charge l'aspect émotionnel et compensatoire dans leur pratique -renforcer connaissances sur soi les autres et les APSA <u>Connaître, comprendre, et respecter les règles de vie collective. Se construire comme un élève citoyen</u>	Domaine 1 / CG1 (mobiliser différentes ressources pour agir de manière efficace) Domaine 2 /CG2 (répéter un geste pour le stabiliser et le rendre efficace) Domaine 3 /CG3 (partager des règles, assumer des rôles et des responsabilités) Domaine 4 /CG4 (Evaluer la quantité et qualité de activité physique...)
Méthodes Scolaires	Donne	Degré d'autonomie :	autres :		

Etape 1
Caractériser qualitativement ou quantitativement les élèves par rapport aux items retenus par l'équipe

Etape 2
Choisir les caractéristiques retenues comme prioritaires par l'équipe (en les surlignant dans ce cadre de présentation)

Etape 3
Interpréter les caractéristiques retenues et essayer d'en **dégager les besoins éducatifs sous-jacents**

Compétences travaillées	Domaines du socle
Développer sa motricité et apprendre à s'exprimer avec son corps <ul style="list-style-type: none"> Acquérir des techniques spécifiques pour améliorer son efficacité. Communiquer des intentions et des émotions avec son corps devant un groupe. Verbaliser les émotions et sensations ressenties. Utiliser un vocabulaire adapté pour décrire la motricité d'autrui et la sienne. 	1
S'approprier seul ou à plusieurs par la pratique, les méthodes et outils pour apprendre <ul style="list-style-type: none"> Préparer-planifier-se représenter une action avant de la réaliser. Répéter un geste sportif ou artistique pour le stabiliser et le rendre plus efficace. Construire et mettre en œuvre des projets d'apprentissage individuel ou collectif. Utiliser des outils numériques pour analyser et évaluer ses actions et celles des autres. 	2
Partager des règles, assumer des rôles et des responsabilités <ul style="list-style-type: none"> Respecter, construire et faire respecter règles et règlements. Accepter la défaite et gagner avec modestie et simplicité. Prendre et assumer des responsabilités au sein d'un collectif pour réaliser un projet ou remplir un contrat. Agir avec et pour les autres, en prenant en compte les différences. 	3
Apprendre à entretenir sa santé par une activité physique régulière, raisonnée et raisonnable <ul style="list-style-type: none"> Connaître les effets d'une pratique physique régulière sur son état de bien-être et de santé. Connaître et utiliser des indicateurs objectifs pour caractériser l'effort physique. Évaluer la quantité et qualité de son activité physique quotidienne dans et hors l'école. Adapter l'intensité de son engagement physique à ses possibilités pour ne pas se mettre en danger. 	4
S'approprier une culture physique sportive et artistique pour construire progressivement un regard lucide sur le monde contemporain <ul style="list-style-type: none"> S'approprier, exploiter et savoir expliquer les principes d'efficacité d'un geste technique. Acquérir les bases d'une attitude réflexive et critique vis-à-vis du spectacle sportif. Découvrir l'impact des nouvelles technologies appliquées à la pratique physique et sportive. Connaître des éléments essentiels de l'histoire des pratiques corporelles éclairant les activités physiques contemporaines. 	5

rogrammation des APSA de l'AS en 6^{ème} 5^{ème} plus des loisirs
différentes formes de pratiques : loisir et entraînement
APSA proposées : Volley, lutte, badminton, cirque, escalade,
T, step et cross sur qualité,
Convention lycée/collège (cirque et lutte) et club/ Collège (volley,
lutte)
participation des élèves du collège au cross départemental et
cadémique et à tous les niveaux de compétition APSA proposées
sections sportives en VB et Lutte 2h par semaine pour des 4^{èmes}
et 3^{èmes}

Projet acad bassin et de district	District composé des Communes : Ormesson Chennevières Villiers sur Marne <u>Etc</u>
Axes	Acad : <u>Equité, Reussite et</u> <u>Solidarité</u> Bassin district : Rien
Moyens	Formation continue district stage choisi en commun par rapport aux besoins locaux Participation du district aux JVM en VB et <u>agblé</u>

Etape 4

Mettre en relation les besoins éducatifs retenus comme principaux par l'équipe avec **les domaines du socle** et les compétences générales qui permettraient d'y répondre en EPS

= « **Socler l'analyse du contexte** »

s possibles	Liens avec les domaines du socle et les C6
maîtrise les <u>diff.</u> , des autres, minants... la réussite. des élé...	Domaine 3 /C63 Domaine 2 /C62
es en E... adopte... de maîtrise. ites et en	Domaine 1 / C61 (mobiliser différentes ressources pour agir de manière efficace) Domaine 2 /C62 (répéter un geste pour le stabiliser et le rendre efficace) Domaine 3 /C63 (partager des règles, assumer des rôles et des responsabilités) Domaine 4 /C64 (Evaluer la quantité et qualité de activité <u>physique</u> ...)
/Autres	

Angle d'attaque N°2:

Effectuer des choix pour définir des objectifs du projet EPS

= une « Politique EPS Commune Soclée »

1. Faire un ***choix*** avec son équipe des ***besoins éducatifs prioritaires*** pour son établissement
2. ***Mettre ces besoins*** éducatifs prioritaires choisis ***en relation avec les projets***: d'établissement, académique, d'AS,...
3. ***Définir*** sous forme d'objectifs ou axes une « ***politique EPS Commune*** » permettant d'y répondre

Analyses et Propositions des enseignants de l'équipe EPS concernés	POLITIQUE EPS COMMUNE DEFINIE par les objectifs suivants :	Enseignement disciplinaire			Enseignement Complémentaire		Evaluations par rapport aux domaines du socle / DNB et supports	Evaluation du projet	Parcours que l'on pourrait mettre en relation aux objectifs:	
Ce qui est retenu en termes de besoins par rapport aux élèves, à l'établissement et aux projets académiques et d'AS :		Choix par rapport à l'offre de formation	Choix par rapport aux traitements didactiques des APSA et ACTIONS mise en place en EPS	Choix sur les évaluations	Choix par rapport aux EPI	Choix par rapport à l' AP				
		<div>1. Identification et regroupement par l'équipe des besoins éducatifs prioritaires retenus</div>								
<div>2. Domaine 1, 3 et 5 : Besoin d'attribuer un sens aux règlements (D3)/ de s'ouvrir sur l'extérieur, de connaître et d'enrichir leurs connaissances et compétences relatives aux APSA (D1/D3/D5). + Connaître, comprendre et respecter les règles de vie collective (D3) + L'AXE 2 et 3 du projet établissement : « Vie scolaire » et « Ouverture vers l'extérieur » + Objectifs d'EQUITE et SOLIDARITE du projet académique</div>		<div>2. Identification des domaines du socle pouvant y répondre</div>								
		<div>3. Mises en relation possibles avec les projets: d'établissement et académique</div>								

Analyses et Propositions des enseignants de l'équipe EPS concernés	POLITIQUE EPS COMMUNE DEFINIE par les objectifs suivants :	Enseignement disciplinaire			Enseignement Complémentaire		Evaluations par rapport aux domaines du socle / DNB et supports	Evaluation du projet	Parcours que l'on pourrait mettre en relation aux objectifs:
Ce qui est retenu en termes de besoins par rapport aux élèves, à l'établissement et aux projets académiques et d'AS :		Choix par rapport à l'offre de formation	Choix par rapport aux traitements didactiques des APSA et ACTIONS mise en	Choix sur les évaluations	Choix par rapport aux EPI	Choix par rapport à l' AP			
<div>2. Domaine 1, 3 et 5 :</div> <div>Besoin d'attribuer un sens aux règlements (D3)/ de s'ouvrir sur l'extérieur, de connaître et d'enrichir leurs connaissances et compétences relatives au APSA (D1/D3/D5).</div> <div>+ Connaître, comprendre et respecter les règles de vie collective (D3)</div> <div>+ L'AXE 2 et 3 du projet établissement : « Vie scolaire » et « Ouverture vers l'extérieur »</div> <div>+ Objectifs d'EQUITE et SOLIDARITE du projet académique</div>	<div>2. Construire et intégrer des règles permettant un bon fonctionnement de la vie collective en EPS (D3 et D5)</div>	<div>...vilégier de la programmation des APSA nécessitant :</div> <div>du Fairplay (...)</div> <div>de solidarité (escalade, ...)</div> <div>du self contrôle : ...</div> <div>nis de table, lutte,...</div>	<div>Définition par l'équipe des objectifs du projet d'EPS permettant de répondre aux priorités retenues = « Politique EPS Commune »</div> <div>Possibilité d'aide à la rédaction vous pouvez utiliser: « l'outil d'analyse des besoins par rapport aux caractéristiques des élèves au contexte,... " V Rusquet 2007</div>						

En 2015, Exemple de ce que pourrait être une définition des objectifs EPS (politique EPS Commune) et de leurs principes d'opérationnalisation

Analyses et Propositions des enseignants de l'équipe EPS concernés	POLITIQUE EPS COMMUNE DEFINIE par les objectifs suivants :	La définition des objectifs EPS ne change pas, mais elle peut être mise en relation avec les domaines du socle pour entériner sa participation au parcours de formation de l'élève		Enseignement Complémentaire		Evaluations par rapport aux domaines du socle / DNB et supports	Evaluation du projet	Parcours que l'on pourrait mettre en relation aux objectifs:
				Choix par rapport aux EPI	Choix par rapport à l' AP			
<p><i>Ce qui est retenu en termes de besoins par rapport aux élèves, à l'établissement et aux projets académiques et d'AS :</i></p> <p>1. Domaine 1 et 4 Développer le plaisir d'apprendre en EPS (D1)/ apprendre à faire des efforts pour entretenir SA SANTÉ (D4) + L'AXE 1 et 2 du projet établissement « L'accompagnement des élèves » et « Vie scolaire » + Objectif de REUSSITE du projet académique</p>	<p>1. Développer le goût à l'effort et des apprentissages en EPS. (« Passer d'une logique de plaisir immédiat au désir de faire des efforts (D4) et d'être compétent (D1) »)</p>	Choix	<p>Dimensionner le projet long terme d'organisation pratique et physique : M...</p>	Corps santé Bien être et sécurité		D1 en volley D4 en demi-fond	Investissement des élèves plus régulier dans tous les cours d'EPS	Educatif santé
<p>2. Domaine 1, 3 et 5 Besoin d'attribuer un sens aux et aux règlements (D3)/s'ouvrir sur l'extérieur, de connaître et d'enrichir leurs connaissances et compétences relatives aux APSA (D1/D3/D5). + Connaître, comprendre et respecter les règles de vie collective (D3) + L'AXE 2 et 3 du projet établissement : « Vie scolaire » et « Ouverture vers l'extérieur » + Objectifs D'EQUITE et SOLIDARITE du projet académique</p>	<p>2. Construire et intégrer des règles permettant un bon fonctionnement de la vie collective en EPS (D3 et D5)</p>	Privilégier dans la programmation des APSA nécessitant du Fair play: ultimate, de la solidarité, escalade, rugby et du self contrôle : tennis de table, lutte,...	<p>- Permettre aux élèves de <u>construire des règles</u> négociables en EPS. - Investir les élèves dans les <u>rôles d'arbitrage</u> d'observateur, d'apprenant et partenaire - Construire un <u>Règlement EPS</u>, des rituels commun en EPS - Trouver des <u>espaces de négociation de règles</u> (JAPU, d'apprentissage,...) dans les contenus - Modes d'entrée <u>sur des performances collectives</u> dans les <u>activités individuelles</u></p>	Information, communication et citoyenneté	Apprendre ensemble en coopérant	D3 et D5 en acrosport D3 en ultimate	Niveau Macro : Exploitation des référentiels de compétences des élèves à tous les niveaux (pas de plainte sur les notes Augmentation du nb de J.O en AS	Citoyen
<p>3. ET 4. Domaine 1, 2 et 4 Attitude plus réflexive dans leurs apprentissages (D2) + Adopter une attitude plus responsable et prendre des initiatives (D2): Besoin d'ouverture culturelle (D1) + L'AXE 2 du projet établissement : « Vie scolaire » + Objectif de REUSSITE du projet académique</p>	<p>3. Permettre l'accès à la culture et renforcer l'estime de soi par l'acquisition de compétences objectives relatives aux APSA (D1)</p>	<p>- Choix d'APSA permettant un réinvestissement à l'AS. - Ouvrir le champ des APSA à tous les niveaux : l'enseignement obligatoire, AS, sections, séjours</p>	<p>- Tâches d'identification de son niveau par l'élève pour se situer par rapport : aux autres, à l'évaluation, et surtout par rapport aux acquisitions prioritaires visées</p>			D2 en acrosport, D4 en demi-fond D5 en ultimate	émergence d'habitudes d'auto-évaluation des 3 ^{ème} dans 3 ans (6 ^{ème} de cette année)	Education artistique et culturelle,
	<p>4. Rendre les élèves responsables et acteurs de leurs apprentissages en développant une attitude réflexive dans leur pratique (D2)</p>	<p>Choix des APSA demandant aux élèves : des initiatives, des choix décisionnels seul ou en équipe d'assumer des responsabilités : CO, escalade, acrosport et sports collectifs - nécessitant de doser son énergie pour réussir et permettant des analyses concrètes de ses prestations : tennis de table, volley, course d'orientation,... - permettant une mise en relation directe entre les résultats de sa pratique et l'interprétation de son action : le javelot, l'ultimate,...</p>	<p>- Proposer des <u>tâches favorisant la dévolution</u> - s'investir dans des rôles sociaux variés selon le cursus l'APSA et Apprendre à observer, à arbitrer et à utiliser les CB - Investir les élèves dans des <u>tâches de l'AS</u> (affichage des résultats et interprétation de son action)</p>	Langues et cultures étrangères Langue culture et antiquité	Proposer des <u>évaluations formatives</u> permettant le constat de progrès explicites par rapports à aux actions l'investissement consenties (Ecart de temps en relais entre perf initiale et perf finale, % par rapport aux indices d'efficacité)	D1 et D2 en acrosport, ultimate et TT D4 en demi-fond	Validation de compétences et connaissances du socle en EPS en plus du savoir nager	Avenir

En 2015, Exemple de ce que pourrait être une définition des objectifs EPS (politique EPS Commune) et de leurs principes d'opérationnalisation

Analyses et Propositions des enseignants de l'équipe EPS concernés	POLITIQUE EPS COMMUNE DEFINIE par les objectifs suivants :	Enseignement disciplinaire			Enseignement Complémentaire		Evaluations par rapport aux domaines du socle / DNB et supports	Evaluation du projet	Parcours que l'on pourrait mettre en relation aux objectifs:
		Choix par rapport à l'offre de formation	Choix par rapport au traitement didactique des APSA et ACTIONS mise en place en EPS	Choix sur les évaluations	Choix par rapport aux EPI	Choix par rapport à l' AP			
<i>Ce qui est retenu en termes de besoins par rapport aux élèves, à l'établissement et aux projets académiques et d'AS :</i>									
1. Domaine 1 et 4 Développer le plaisir d'apprendre pour entrer dans l'EPS (D4) + l'AXE 1 « L'accueil des élèves » + Objectif projet académique			- Proposer des situations d'apprentissage...	Proposer des situations d'évaluation faisant émerger les niveaux de compétences des élèves dans toutes les APSA Investir les acquisitions dans un projet à moyen terme (tournoi de rugby en fin d'année, cross pour le fond...) Utiliser des évaluations et référentiels explicites en rapport avec celles des évaluations actives permettant le constat des progrès explicites par rapport à l'investissement des élèves	Corps santé Bien être et sécurité		D1 en volley D4 en demi-fond	Investissement des élèves plus régulier dans tous les cours d'EPS	Educatif santé
2. Domaine 3 et 4 Développer le plaisir d'apprendre pour entrer dans l'EPS (D4) + l'AXE 2 « L'ouverture à l'extérieur » + Objectif projet académique				Des d'évaluation objectifs et fiables	Information, communication et citoyenneté	Apprendre ensemble en coopérant	D3 et D5 en acrosport D3 en ultimate	Niveau Macro : Exploitation des référentiels de compétences des élèves à l'échelle de l'établissement sur les notes d'augmentation du socle de DNB en AS	Citoyen
3. ET 4. Domaine 3 et 4 Attitude et compétences + Adopter une responsabilité Initiatives d'ouverture + l'AXE 2 « L'établissement scolaire » + Objectif projet académique				Position de fil rouge ou/et axes obligés dans les APSA pour les enseignants et conducteurs pour le (l'élève) exemple d'un tournoi de bras et temps sur 25m pour travailler sur le port amplitude fréquence, Les élèves parlant 100, 10, 1 en lutte les actions voulant être gérées... Utiliser des évaluations actives permettant le constat des progrès explicites par rapport à l'investissement consenti et de temps en relais entre l'initiale et perf finale, % par rapport aux indices d'efficacité			D2 en acrosport, D4 en demi-fond D5 en ultimate	Émergence d'habitudes d'auto-évaluation des élèves dans 3 ans (6ème de cette année)	Education artistique et culturelle,
					Langues et cultures étrangères Langue culture et antiquité		D1 et D2 en acrosport, ultimate et TT D4 en demi-fond	Validation de compétences et connaissances du socle en EPS en plus du savoir nager	Avenir

Positionner l'EPS dans l'enseignement Complémentaire au niveau des EPI et des AP

Envisager la possible contribution de l'EPS sur les différents parcours :

- Educatif et santé (construire des habitus de santé, développer estime de soi,...)
- Citoyen (EMC, apprendre à vivre ensemble,...)
- Education artistique et culturelle (connaissances et compétences dans les APSA ,...)
- Avenir (Développer le sens de l'engagement et de l'initiative ,...)

Vincent Rusquet & Joel Andréarn 2016

Positionner l'EPS dans l'enseignement Complémentaire au niveau des EPI et des AP

Envisager la possible contribution de l'EPS sur les différents parcours :

- **Educatif et santé** (*construire des habits de santé, développer estime de soi,...*)
- **Citoyen** (*EMC, apprendre à vivre ensemble,...*)
- **Education artistique et culturelle** (*connaissances et compétences dans les APSA ,...*)
- **Avenir** (*Développer le sens de l'engagement et de l'initiative ,...*)

Angle d'attaque N°3

Définir en équipe des principes d'Opérationnalisation de la politique EPS commune retenus sur l'OFFRE DE FORMATION

1. Définir les principes de constitution de **l'offre de formation cohérente** par rapport aux exigences du socle et de la politique EPS commune sur les composantes disciplinaires et interdisciplinaires du parcours de formations de l'élève:

- Par rapport aux ressources matériels et humaines
- Rechercher l'équilibre des champs sur les 4 années
- Réfléchir sur l'ordonnancement des attendus de fin de cycle en lien avec les CG pour un travail équilibré sur tout le cycle 3 ou 4
- L'offre de formation pose les questions de:
 - Choix des APSA sur les 4 années
 - La durée, la périodicité et l'alternance des séquences(ex cycle)
 - La position des séquences de chaque APSA
 - La durée des leçons
 - ...

Analyses et Propositions des enseignants de l'équipe EPS concernés

POLITIQUE EPS COMMUNE DEFINIE par les objectifs suivants :

Enseignement

Ce qui est retenu en termes de besoins par rapport aux élèves, à l'établissement et aux projets académiques et d'AS :

Choix par rapport à l'offre de formation

Choix par rapport aux traitements didactiques APSA et ACTION place en

Définir les principes d'organisation de l'offre de formation en cohérence avec l'objectif d'EPS retenue par rapport aux critères suivants:

- Le choix des APSA sur les 4 années
- La durée des séquences (ex cycle)
- la périodicité et l'alternance des séquences
- La position des séquences de chaque APSA
- La durée des leçons
- ...

2. Domaine 1, 3 et 5:

Besoin d'attribuer un sens aux règlements (D3)/ de s'ouvrir sur l'extérieur, de connaître et d'enrichir leurs connaissances et compétences relatives à l'APSA (D1/D3/D5).

+ Connaître, comprendre et respecter les règles de vie collective (D3)

+ L'AXE 2 et 3 du projet d'établissement : « Vie scolaire » et « Ouverture vers l'extérieur »

+ Objectifs d'EQUITE et SOLIDARITE du projet académique

2. Construire et intégrer des règles permettant un bon fonctionnement de la vie collective en EPS (D3 et D5)

Privilégier dans la programmation des APSA nécessitant :

- du Fairplay (ultimate,...)
- de solidarité (escalade, rugby,...)
- du self contrôle : tennis de table, lutte,...

Possibilité d'aide à la rédaction vous pouvez utiliser:

« l'outil d'analyse des besoins par rapport aux caractéristiques des élèves, au contexte,... » V Rusquet 2007

Angle d'attaque N°3

Définir en équipe des principes d'Opérationnalisation de la politique EPS commune retenus sur le TRAITEMENT DIDACTIQUE DES APSA et ACTIONS EPS

2. Proposer des principes commun de **traitements didactiques des APSA et des actions EPS** mises en place dans l'établissement pour répondre à la politique EPS et aux exigences du socle

Quelques propositions se rapportant à cette étape :

- **Définition d'acquisitions prioritaires explicitant les attendues de fin de cycle** et les compétences générales
- **Définition d'une compétence attendue par APSA** encapsulant les acquisitions prioritaires retenues
- **Réflexion sur la pratique scolaire proposée des APSA** pour révéler la compétences attendue et en déduire l'acquisition des attendues de fin de cycle et CG jugés nécessaires dans le contexte de l'établissement
- **Choix d'EPI ou d'AP** pouvant contribuer à une acquisition contextualisée des compétences du socle
- **Organisation de temps forts en EPS** contribuant aux Parcours de l'élèves (Cross, Séjour sportif et interdisciplinaire, etc...

Analyses et Propositions des enseignants de l'équipe EPS concernés

POLITIQUE EPS COMMUNE DEFINIE par les objectifs suivants :

Enseignement disciplinaire

Choix par rapport à l'offre de formation

Choix par rapport aux **traitements didactiques des APSA et ACTIONS** mise en place en EPS

Choix sur

Ce qui est retenu en termes de besoins par rapport aux élèves, à l'établissement et aux projets académiques et d'AS :

2. Domaine 1, 3 et 5 :

Besoin d'attribuer un sens aux règlements (D3)/ de s'ouvrir sur l'extérieur, de connaître et d'enrichir leurs connaissances et compétences relatives à l'APSA (D1/D3/D5).

+ Connaître, comprendre et respecter les règles de vie collective (D3)

+ L'AXE 2 et 3 du projet d'établissement : « Vie scolaire » et « Ouverture vers l'extérieur »

+ Objectifs d'EQUITE et SOLIDARITE du projet académique

2. Construire et intégrer des règles permettant un bon fonctionnement de la vie collective en EPS (D3 et D5)

Privilégier dans la programmation des APSA **nécessitant :**

- du Fairplay (ultimate,...)

- de solidarité (escalade, rugby,...)

- du self contrôle (tennis de table, lutte,...)

- Investir les élèves dans des rôles participatifs nécessaires à la pratique : d'arbitrage, d'observateur, évaluateurs d'apprenant et partenaire

- Journée d'intégration des 6ème avec les équipes pédagogiques des classes,

- Permettre aux élèves de construire des règles négociables en EPS. (R du jeu, R d'apprentissage,...)

- Construire un Règlement EPS, des rituels communs en EPS

- Trouver des espaces de négociation de règles (jeu, d'apprentissage,...) dans les contenus

- Modes d'entrée sur des performances collectives dans les activités individuelles

Critères d'évaluation concrets et de s'évaluer : camarade, rôles participatifs, d'acquisition attendue

Déterminer la progression participative : niveaux (si) dans les APSA, d'apprentissage éventuellement l'établissement

Définir les principes organisateurs du traitement didactique des APSA et du choix des actions EPS en cohérence avec l'objectif d'EPS retenue par rapport aux critères suivants:

- Définition **d'acquisitions prioritaires** explicitant les attendues de fin de cycle et les compétences générales
- Définition **des compétences attendues par APSA contextualisées** encapsulant les acquisitions prioritaires et CG retenues pour l'établissement
- Réflexion **sur l'organisation des pratiques scolaires proposées des APSA** mettant en exergue des repères de progressivité désirés
- **Choix d'EPI ou d'AP** pouvant contribuer à une acquisition contextualisée des compétences du socle
- **Organisation d'action ou temps forts en EPS** contribuant aux Parcours de l'élèves (Cross, Séjour sportif et interdisciplinaire, etc

Angle d'attaque N°3

3. Définir en équipe des principes d'Opérationnalisation de la politique EPS commune retenus sur l'EVALUATION

Définir des moyens généraux d'évaluation actualisant la politiques EPS :

- Des **évaluations formatives** pour les élèves permettant de se situer par rapport aux attendus de fin de cycle , à des acquisitions prioritaires, à la compétence attendus à une compétence générale visées,
- Des **évaluations sommatives** sur les attendus de fin de cycle dans chacun des CA , de la compétences attendues des compétences générales, de la contribution au socle pour le DNB
- Envisager des moyens **d'évaluation du projet EPS**

Analyses et Propositions des enseignants de l'équipe EPS concernés	POLITIQUE EPS COMMUNE DEFINIE par les objectifs suivants :	Enseignement disciplinaire			Ense Comp
		Choix par rapport à l'offre de formation	Choix par rapport aux traitements didactiques des APSA et ACTIONS mise en place en EPS	Choix sur les évaluations	Choix par rapport à l'EPI
<i>Ce qui est retenu en termes de besoins par rapport aux élèves, à l'établissement et aux projets académiques et d'AS :</i>					
2. Domaine 1, 3 et 5 : Besoin d'attribuer un sens aux règlements (D3)/ de s'ouvrir sur l'extérieur, de connaître et d'enrichir leurs connaissances et compétences relatives aux APSA (D1/D3/D5). + Connaître, comprendre et respecter les règles de vie collective (D3) + L'AXE 2 et 3 du projet établissement : « Vie scolaire » et « Ouverture vers l'extérieur » + Objectifs d'EQUITE et SOLIDARITE du projet académique	2. Construire et intégrer des règles permettant un bon fonctionnement de la vie collective en EPS (D3 et D5)	Privilégier dans la programmation des APSA nécessitant : - <u>du Fairplay</u> (ultimate,...) - <u>de solidarité</u> (escalade, rugby,...) - <u>du self contrôle</u> : tennis de table, lutte,...	- Investir les élèves dans des <u>rôles participatifs nécessaires à la pratique</u> : d'arbitrage, d'observateur, évaluateurs d'apprenant et partenaire - <u>Journée d'intégration des 6ème</u> avec les équipes pédagogiques des classes, - Permettre aux élèves de <u>construire des règles</u> négociables en EPS. (R d jeu, R d'apprentissage,...) - Construire un <u>Règlement EPS</u> , des rituels communs en EPS - Trouver des <u>espaces de négociation de règles</u> (jeu, d'apprentissage,...) dans les contenus - Modes d'entrée <u>sur des performances collectives dans les activités individuelles</u>	<u>Critères d'évaluation objectifs concrets et fiables</u> permettant de s'évaluer et d'évaluer un <u>camarade</u> par rapport aux rôles participatifs et son degré d'acquisition de la compétence attendue <u>Déterminer des repères de progressions sur des rôles participatifs</u> à différents niveaux (si c'est possible) dans les APSA, dans le champ d'apprentissage, en EPS et éventuellement dans l'établissement	

Vincent Rusquet & Joel Andréani 2016

Définir quelques principes généraux retenus pour construire, sur les différents types d'évaluation, une cohérence avec l'objectif visé :

Exemples :

- Evaluer des rôles participatifs
- Construire des repères de progressions sur des items transversaux avec les autres disciplines
- Proposer des CR quantitatifs révélant le qualitatifs
- répartition des points sur la note
- ...

Trouver des critères quantitatifs ou qualitatifs permettant d'évaluer l'impact des objectifs retenus et donc le projet EPS

Angle d'attaque N°4

Programmation des APSA cohérente par rapport au socle et la discipline



PRENDRE EN COMPTE LES PRINCIPES DE PROGRAMMATION RETENUS COLLECTIVEMENT DANS LA POLITIQUE EPS

Cahier des charges et principes minimum à retenir pour concevoir sa programmation:

- **CONCEPTION DE L'ENSEIGNEMENT:** Répartition libre des activités de découverte et d'approfondissement
- **LIEN PRIMAIRE-COLLEGE:** Envisager la programmation de fin de cycle 3 par rapport aux vécus dans les écoles primaires (choix des APSA cycle 3 et durée de vécue dans chacun)
- **NOMBRE DE CYCLE DANS UNE APSA:** Envisager la programmation du cycle 4 par rapport au vécu dans le champ d'apprentissage et/ou dans l'APSA, qui implique une réflexion sur la durée et le positionnement des séquences
- **SOCLE DANS L'ENSEIGNEMENT COMPLEMENTAIRE** Identifier les APSA support d'EPI et des AP le niveau de classe et le nombre d'heure concernées
- **SOCLE INCLUS DANS LA PROGRAMMATION:** Choix collectifs des CG travaillées et évaluées dans chacune des APSA et rendre lisible, par une évaluation, le volume de contribution possible au socle de l'EPS au cycle 3 et 4 sur l'enseignement disciplinaire
- **LIEN PROJET EPS /AS :** Lien des APSA choisie entre AS /EPS

La programmation

Avant (textes de 2008)

Désormais (textes de 2015)

Questionnements possibles

Pour rappel par rapport à ce que vous avez vu par champ d'apprentissage

- ❖ 4 CP
- ❖ 8 groupements d'APSA
- ❖ Une liste nationale
- ❖ Des APSA Académiques
- ❖ Un N2 de compétence attendue dans chaque groupement
- ❖ Une temporalité des apprentissages prescriptive (10h pour un N1 et 20h pour un N2)

- ❖ 4 CA (champ d'apprentissage)
- ❖ Des exemples d'activité
- ❖ Des attendus de fin de cycle (3&4) dans chaque CA à atteindre en 3 années.
- ❖ APSA relevant de la découverte ou de l'approfondissement.

- **Quelles APSA choisir?** Sports collectifs? Activités d'opposition duelle? De combat? (prendre position dans un champ d'apprentissage « connoté culturellement » à des fins éducatives)
- **Lien primaire/collège** (cycle3), quel vécu des élèves? Quels outils communs? Quel réinvestissement possible?
- Combien d'APSA dans le CA4 pour viser avec ambition et objectivité les attendus de fin de cycle? (notion de transversalité envisageable dans le contexte culturel du CA4)
- Quelles APSA relevant de la **découverte ou de l'approfondissement?**
- Combien de temps de pratique se laisse-t-on sur la durée d'un cycle de 3 ans?
- **Combien de séquences programmées** dans chaque APSA au cours du cycle?
- **Quelles APSA contribueraient plus spécifiquement à irriguer les parcours de formation de l'élève? => les choix de principes de programmation permettent de répondre à cette question**

Quelques réflexions sur différentes conceptions et la politique EPS retenues pour constituer l'offre de formation

- De découverte et plutôt « transversale »
 - Les attendus de fin de cycle sont transversaux et seront stabilisés en traversant des APSA différentes
- D'approfondissement et plutôt sur un ancrage culturel
 - Les attendus de fin de cycle dans le champs d'apprentissage sont révélés de façon objective dans une APSA en stabilisant des contenus spécifiques à celle-ci.
- Mixte reposant sur l'équilibre entre activités de découverte et d'approfondissement (répondant aux anciennes contraintes programmatiques des programmes 2008)
- **Il faut retenir que les programmes donnent 3 ans par cycle pour atteindre des attendus de fin de cycle et les compétences générales**
= Vitesse d'apprentissage différentes selon les élèves

Exemple de Programmation axée sur la « découverte »

APSA relevant de la découverte			APSA programmées en primaire				APSA relevant d'un approfondissement		
	C.A.1		C.A.2		C.A.3		C.A.4		
Cycle 3 6ème	<u>ATHLETISME</u> <u>(triathlon)</u>	<u>NATATION</u>	A.S.S.N.	<u>CO</u>	<u>ACROSPORT</u>	<u>DANSE</u>	<u>JEUX</u> <u>TRADITION</u> <u>NELS</u>	<u>TENNIS DE</u> <u>TABLE</u>	
Cycle 4 5ème	<u>ATHLETISME</u> <u>(demi-fond -</u> <u>lancer)</u>		<u>ESCALADE</u>		<u>AEROBIC</u>		<u>HANDBALL</u> <u>ULTIMATE</u>		<u>LUTTE</u>
Cycle 4 4ème	<u>ATHLETISME</u> <u>(vitesse - saut)</u>		<u>VTT</u>		<u>GYMNASTIQUE</u>		<u>VOLLEY</u>	<u>BAD</u>	<u>BF</u>
Cycle 4 3ème	<u>ATHLETISME</u> <u>(épreuve</u> <u>combinée)</u>		<u>CANOE</u>			<u>Arts du</u> <u>Cirque</u>	<u>RUGBY</u> <u>BASKET</u> <u>FOOTBALL</u>		
Vincent Rusquet & Joel Andréani 2016									

Avec ce type de programmation axée sur la découverte

Les attendues de fin de cycle et CG seront enseignés de façon transversale

(si les contenus de l'APSA support sont spécifiques sur la séquence, les attentes restent transversales et s'éloignent de la spécificité de l'APSA)

Les progrès mesurés avec des indicateurs transversaux sur les 3 ans

(repères de progression dans le Champ d'apprentissage)

Progrès spécifiques de l'élève sur les 3ans dans une APSA à l'heure rythme

La compétence attendue pour une APSA est forcément rédigée en prenant en compte que la durée d'apprentissage ne sera que d'une séquence (= 1 ex cycle soit environ 10h effectives)

		aire	APSA relevant d'un approfondissement		
		3	C.A.4		
Cycl 6 ^{èr}		<u>DANSE</u>	<u>JEUX TRADITIONNELS</u>	<u>TENNIS DE TABLE</u>	
Cycl 5 ^{èr}			<u>HANDBALL</u> <u>ULTIMATE</u>		<u>LUTTE</u>
Cycl 4 ^{èr}			<u>VOLLEY</u>	<u>BAD</u>	<u>BF</u>
Cycl 3 ^{ème}		<u>Arts du Cirque</u>	<u>RUGBY BASKET FOOTBALL</u>		

Exemple de Programmation axée sur l'« approfondissement»

Exemple de Programmation axée sur l'« approfondissement»									
APSA relevant de la découverte			APSA programmées en primaire				APSA relevant d'un approfondissement		
	C.A.1		C.A.2		C.A.3		C.A.4		
Cycle 3 6ème	<u>ATHLETISME</u>	<u>NATATION</u>	A.S.S.N.	<u>CO</u>	<u>ACROSPORT</u>	<u>DANSE</u>		<u>TENNIS DE TABLE</u>	<u>LUTTE</u>
Cycle 4 5ème	<u>ATHLETISME</u>		<u>ESCALADE</u>				<u>RUGBY</u>	<u>TENNIS DE TABLE</u>	<u>LUTTE</u>
							<u>ULTIMATE</u>		
Cycle 4 4ème	<u>ATHLETISME</u>		<u>ESCALADE</u>		<u>ACROSPORT</u>	<u>DANSE</u>	<u>ULTIMATE</u>		
Cycle 4 3ème	<u>ATHLETISME</u>		<u>ESCALADE</u>		<u>ACROSPORT</u>		<u>ULTIMATE</u>		

Avec ce type de programmation axée sur l'approfondissement

Les attendues de fin de cycle seront enseignés de façon spécifique dans une APSA (les contenus de l'APSA support sont spécifiques sur la séquence, les attentes seront spécifiées dans l'APSA)

Les progrès mesurés avec des indicateurs spécifiques liés à l'APSA support sur les 3 ans (repères de progression dans l'APSA)

La compétence attendue pour une APSA est rédigée en prenant en compte que la durée d'apprentissage est de 2 séquences ou plus séquence

(= 2 ex cycles ou + soit environ 20h effectives ou +)

APSA			Sommaire	APSA relevant d'un approfondissement		
Cycle	APSA	Séquence	A.3	C.A.4		
6ème			<u>DANSE</u>		<u>TENNIS DE TABLE</u>	<u>LUTTE</u>
5ème				<u>RUGBY</u>	<u>TENNIS DE TABLE</u>	<u>LUTTE</u>
				<u>ULTIMATE</u>		
4ème			<u>DANSE</u>	<u>ULTIMATE</u>		
3ème				<u>ULTIMATE</u>		

Avec ce type de programmation axée sur l'approfondissement

Les attendues de fin de cycle seront enseignés de façon spécifique dans une APSA (les contenus de l'APSA support sont spécifiques sur la séquence, les attentes seront spécifiées dans l'APSA)

Les progrès mesurés avec des indicateurs spécifiques liés à l'APSA support sur les 3 ans (repères de progression dans l'APSA)

La compétence attendue pour une APSA est rédigée en prenant en compte que la durée d'apprentissage est de 2 séquences ou plus séquence

(= 2 ex cycles ou + soit environ 20h effectives ou +)

Andréani 2016

Exemple de programmation Mixte

Exemple de programmation Mixte								
APSA relevant de la découverte			APSA programmées en primaire			APSA relevant d'un approfondissement		
	C.A.1		C.A.2	C.A.3		C.A.4		
Cycle 3 6 ^{ème}	<u>ATHLETISME</u> (<u>triathlon</u>)	<u>NATATION</u>	<u>CO</u>	<u>Gymnastique</u>	<u>DANSE</u>	<u>RUGBY</u>	<u>BADMINTON</u>	<u>LUTTE</u>
Cycle 4 5 ^{ème}	<u>ATHLETISME</u> (<u>triathlon</u>)		<u>CO</u>	<u>Gymnastique</u>	<u>DANSE</u> <u>Art du</u> <u>cirque</u>	<u>RUGBY</u> <u>Volley</u>		
Cycle 4 4 ^{ème}	<u>ATHLETISME</u> (<u>demi-fond</u>)		<u>ESCALADE</u>	<u>ACROSPORT</u>		<u>ULTIMATE</u>	<u>TT</u>	<u>BF</u>
Cycle 4 3 ^{ème}	<u>ATHLETISME</u> (<u>demi-fond</u>)		<u>ESCALADE</u>	<u>ACROSPORT</u>		<u>ULTIMATE</u>	<u>TT</u>	<u>BF</u>

AP

Sommaire

APSA relevant d'un approfondissement

Avec ce type de programmation Mixte type ex programmes 2008

Les attendues de fin de cycle seront enseignés de façon spécifique dans une APSA mais sur plusieurs APSA

Les progrès mesurés avec des indicateurs spécifiques liés à l'APSA support retenue sur l'année de 3^{ème}
(repères de progression)

La compétence attendue pour une APSA est rédigée en prenant en compte que la durée d'apprentissage est au minimum de 2 séquences sur une même APSA
(= 2 ex cycle environ 20h effectives minimum)

A.3

C.A.4

DANSE

RUGBY

BADMINTON

LUTTE

DANSE
Art du
cirque

RUGBY
Volley

ULTIMATE

TT

BF

ULTIMATE

TT

BF

En 2015, Exemple de ce que pourrait être une programmation en EPS

OFFRE DE FORMATION en EPS	Objectif 1 Développer le goût à l'effort et des apprentissages en EPS.			Objectif 2 Construire et intégrer des règles permettant un bon fonctionnement de la vie collective en EPS.			Objectif 3 Permettre l'accès à la culture et renforcer l'estime de soi en permettant l'acquisition de compétences objectivées APSA			Objectif 4 Rendre les élèves responsables et acteurs de leurs apprentissages en développant une attitude réflexive dans leur pratique				
Champs d'apprentissage de l'EPS	Cycle													
	APSA choisies en 6ème	h de Vécu en primaire	CG év	Enseignement complémentaire									APSA UNSS	
				Support d' EPI et Thèmes	Niveau de classe et nb d'h	Support d'AP et choix réalisé	Niveau de classe et nb d'h							
	CA 1 Produire une performance optimale, mesurable à une échéance donnée			Corps santé Bien être et sécurité	4ème 9h (+9h math) 2ème pris par 2 autres matières									
		Natation 10h	20h de savoir nager			Savoir nager	6ème 18h							
				Corps santé Bien être et sécurité	3ème 18h			AS						
	CA 2 Adapter ses déplacements à des environnements variés													
		Art du cirque												
	CA 3 S'exprimer devant les autres par une prestation artistique et/ou acrobatique													
CA 4 Conduire et maîtriser un affrontement collectif ou interindividuel				Langues et cultures étrangères	5ème 18h			Section et AS						
		Rugby 0h	CG1, CG2 et CG3											
		Volley 10h	CG1, CG2 et CG3											
				Information, communication et citoyenneté	4ème 18h									
		Lutte 10h	CG1, CG2 et CG3					Section et AS						
				Langue culture et antiquité	5ème 18h			AS						
								AS						
VOLUME de contribution au Socle à travers les CG	CG1/D1 8	CG2/D2 6	CG3/D3 8	CG4/D4 5	CG5/D5 9	CG6/D6 12	CG7/D7 12	CG8/D8 11	CG9/D9 7	CG10/D10 8	1	1	2	1

Les 4 Champs d'apprentissage doivent être traversés lors du cycle 3 ET du cycle 4

= seul principe d'équilibre de programmation

Vincent Rusquet & Joel Andréani 2016

Les 4 Champs d'apprentissage doivent être traversés lors du cycle 3 ET du cycle 4

= seul principe d'équilibre de programmation

En 2015, Exemple de ce que pourrait être

S

OFFRE DE FORMATION en EPS	Objectif 1 Développer le goût à l'effort et des apprentissages en EPS.				Objectif 2 Construire et intégrer des règles permettant un bon fonctionnement de la vie collective en EPS.			
Champs d'apprentissage de l'EPS	Cycle 3				Cycle 4			
	APSA Découverte ou Approfondissement							
	APSA choisies en 6ème	h de Vécu en primaire	CG évalués ds APSA	Nb Eval* CG ds champ/ Contribution sociale	APSA choisies en 5ème	APSA choisies en 4ème	APSA choisies en 3ème	Nb Eval* CG ds champ/ Contribution sociale
CA 1 Produire une performance optimale, mesurable à une échéance donnée	Natation 10h	20h de savoir nager	CG1, CG2, CG4 et CG5	1 CG1 0 CG2 1 CG3 1 CG4 1 CG5	Triathlon 10h	Demi fond 10h	Demi fond 10h	CG1, CG2 et CG3 CG1 CG2 et CG4 5 CG1 3 CG2 2 CG3
CA 2 Adapter ses déplacements à des environnements variés	Escalade CO	0h 0h	CG1, CG3, CG4 et CG5 CG1, CG2, CG3, CG4 et CG5	2 CG1 1 CG2 2 CG3 2 CG4 2 CG5	Escalade			CG1, CG2, CG3, CG4 et CG5 1 CG1 1 CG2 1 CG3 1 CG4 1 CG5
CA 3 S'exprimer devant les autres par une prestation artistique et/ou acrobatique	Art du cirque	0h	CG1, CG2 et CG3	1 CG1 1 CG2 1 CG3 0 CG4 0 CG5	Art du cirque	Acrosport	Acrosport	CG1, CG2 et CG3 CG1, CG2, CG3, CG4 et CG5 2 CG1 2 CG2 2 CG3 1 CG4 1 CG5
CA 4 Conduire et maîtriser un affrontement collectif ou interindividuel	Rugby Volley Lutte Bad	0h 10h 10h 10h	CG1, CG2, CG3, CG4 et CG5 CG1, CG2, CG3, et CG5 CG1, CG2, CG3, CG4 et CG5 CG1, CG2, CG3.	4 CG1 4 CG2 4 CG3 2 CG4 2 CG5	Rugby Volley Ultimate Lutte Bad	Volley Ultimate Lutte Lutte	Volley Ultimate Lutte Lutte	CG1, CG2, CG3, CG4 et CG5 CG1, CG2, CG3, et CG5 CG1, CG2, CG3, CG4 et CG5 CG1, CG2, CG3, CG4 et CG5 CG1, CG2, CG3.
Volume de contribution au Socle à travers les CG	Pour le Cycle 3				Pour le cycle 4			
	CG1/D1 8	CG2/D2 6	CG3/D3 8	CG4/D4 5	CG5/D5 9	CG1/D1 12	CG2/D2 12	CG3/D3 11 CG4/D4 7

Choisir ces APSA supports sur les 4 niveaux de classe et en fonction 2 cycles sont identifiés.

Attention pour le cycle 3:

- Le vécu en primaire doit orienter les choix
- A noter que « les activités artistiques et acrobatiques peuvent être organisées sur chacune des 3 années du cycle, ... »

Identifier le nombre de séquences, leur place dans le cursus de formation et par incidence leur durée

Identification des APSA enseignées sur:
1 séquence seulement (Découverte)
ou
2 séquences ou plus (Approfondissement)

En 2015, Exemple de ce que pourrait être une programmation en EPS

OFFRE DE FORMATION en EPS	Objectif 1 Développer le goût à l'effort et des apprentissages en EPS.				Objectif 2 Construire et intégrer des règles permettant un bon fonctionnement de la vie collective en EPS.				Objectif 3 Permettre l'accès à la culture et renforcer l'estime de soi en permettant l'acquisition de compétences objectives relatives aux APSA				Objectif 4 Rendre les élèves responsables et acteurs de leurs apprentissages en développant une attitude réflexive dans leur pratique				
Champs d'apprentissage de l'EPS	Cycle 3				Cycle 4							Enseignement complémentaire				APSA UNSS	
	APSA Découverte ou Approfondissement							Nb Eval* CG ds champ/ contribution Socle	h de vécu dans CA	h de vécu dans APSA	Support d' EPI et Thèmes	Niveau de classe et nb d'h	Support d'AP et choix réalisé	Niveau de classe et nb d'h			
	APSA choisies en 6ème	h de Vécu en primaire	CG évalués ds APSA	Nb Eval* CG ds champ/ Contribution socle	APSA choisies en 5ème	APSA choisies en 4ème	APSA choisies en 3ème								CG évalués ds APSA		
<div>La programmation permet de rendre compte des APSA supports des EPI et AP</div> <div>Pour les EPI, on peut identifier le thème retenu parmi les 8 et la durée consacrée par la discipline sur les 36h prévues. Il faut aligner le thème avec l'APSA retenue comme support</div>					Triathlon			CG1, CG2 et			10h						
									5 CG1 3 CG2 2 CG3 3 CG4 2 CG5	50h	20h		Corps santé Bien être et sécurité	4ème 9h (+9h math) 2ème pris par 2 autres matières			
											10h				Savoir nager	6ème 18h	
											10h		Corps santé Bien être et sécurité	3ème 18h			
									1 CG1 1 CG2 1 CG3 1 CG4 1 CG5	30h	20h						AS
											10h						
											20h						
											20h						
									1 CG5		20h						
									6 CG1 6 CG2 6 CG3 2 CG4 4 CG5	140h	20h		Langues et cultures étrangères	5ème 18h			
											30h						Section et AS
											20h		Information, communication et citoyenneté	4ème 18h			
											30h		Langue culture et antiquité	5ème 18h			Section et AS
											20h						AS
											20h						AS
4																	
les CG 8 6 8 5 9 12 12 11 7 8																	

Vincent Rusquet & Joel Andreani 2016

En 2015, Exemple de ce pourrait être une programmation en EPS

OFFRE DE FORMATION en EPS	Objectif 1 Développer le goût à l'effort et des apprentissages en EPS.					Objectif 2 Construire et intégrer des règles permettant un bon fonctionnement de la vie collective en EPS.					Objectif 3 Permettre l'accès à la culture et renforcer l'estime de soi en permettant l'acquisition de compétences objectives relatives aux APSA					Objectif 4 Rendre les élèves responsables et acteurs de leurs apprentissages en développant une attitude réflexive dans leur pratique				
Champs d'apprentissage de l'EPS	Cycle 3					Cycle 4										Enseignement complémentaire				APSA UNSS
	APSA Découverte ou Approfondissement																			
	APSA choisies en 6ème	h de Vécu en primaire	CG évalués ds APSA	Nb Eval* CG ds champ/Contribution socle	APSA choisies en 5ème	APSA choisies en 4ème	APSA choisies en 3ème	CG évalués ds APSA	Nb Eval* CG ds champ/contribution Socle	h de vécu dans CA	h de vécu dans APSA	Support d'EPI et Thèmes	Niveau de classe et nb d'h	Support d'AP et choix réalisés	Niveau de classe et nb d'h					
CA 1 Produire une performance optimale, mesurable à une échéance donnée				1 CG1 0 CG2 1 CG3 1 CG4 1 CG5	Triathlon 10h	Demi fond 10h	Demi fond 10h	CG1, CG2 et CG3	5 CG1 3 CG2 2 CG3 3 CG4 2 CG5	50h	10h									
						CG1 CG2 et CG4	20h					Corps santé Bien être et sécurité	4ème 9h (+9h math) 2ème pris par 2 autres matières							
	Natation 10h	20h de savoir nager	CG1, CG2, CG4 et CG5					10h					Savoir nager	6ème 18h						
						Musculation /PPG	CG1, CG2, CG3, CG4 et CG5	10h					Corps santé Bien être et sécurité	3ème 18h						
CA 2 Adapter ses déplacements à des environnements variés	Escalade	0h	CG1, CG3, CG4 et CG5	2 CG1 1 CG2 2 CG3 2 CG4 2 CG5	Escalade			CG1, CG2, CG3, CG4 et CG5	1 CG1 1 CG2 1 CG3 1 CG4 1 CG5	30h	20h					AS				
	CO	0h	CG1, CG2, CG3, CG4 et CG5					10h												
CA 3 S'exprimer devant les autres par une prestation artistique et/ou acrobatique	Art du cirque	0h	CG1, CG2 et CG3	1 CG1 1 CG2 1 CG3 0 CG4 0 CG5	Art du cirque			CG1, CG2 et CG3	2 CG1 2 CG2 2 CG3 1 CG4 1 CG5	40h	20h									
					Acrosport	Acrosport	CG1, CG2, CG3, CG4 et CG5	20h												
CA 4 Conduire et maîtriser un affrontement collectif ou interindividuel	Rugby	0h	CG1, CG2, CG3, CG4 et CG5	4 CG1 4 CG2 4 CG3 2 CG4 2 CG5	Rugby			CG1, CG2, CG3, CG4 et CG5	6 CG1 6 CG2 6 CG3 2 CG4 4 CG5	140h	20h	Langues et cultures étrangères	5ème 18h							
	Volley	10h	CG1, CG2, CG3, et			Volley	Volley	CG1, CG2, CG3, et CG5			30h				Section et AS					
						Ultimate	Ultimate	CG1, CG2, CG3, CG4 et CG5			20h	Information, communication et citoyenneté	4ème 18h							
	Lutte	10h	CG1, CG2, CG3, CG4 et CG5		Lutte	Lutte	CG1, CG2, CG3, CG4 et CG5	30h			Langue culture et antiquité	5ème 18h			Section et AS					
	Bad	10h	CG1, CG2, CG3, et		Bad		CG1, CG2, CG3, et CG5	20h							AS					
								CG1, CG2, CG3, et CG5												
Volume de contribution au Socle à travers les CG	Pour le Cycle 3					Pour le cycle 4														
	CG1/D1 8	CG2/D2 6	CG3/D3 8	CG4/D4 5	CG5/D5 9	CG1/D1 12	CG2/D2 12	CG3/D3 11	CG4/D4 7	CG5/D5 8										

En 2015, Exemple de ce que pourrait être une programmation en EPS

OFFRE DE FORMATION en EPS	Objectif 1 Développer le goût à l'effort et des apprentissages en EPS.					Objectif 2 Construire et intégrer des règles permettant un bon fonctionnement de la vie collective en EPS.					Objectif 3 Permettre l'accès à la culture et renforcer l'estime de soi en permettant l'acquisition de compétences objectives relatives aux APSA					Objectif 4 Rendre les élèves responsables et acteurs de leurs apprentissages en développant une attitude réflexive dans leur pratique				
Champs d'apprentissage de l'EPS	Cycle 3					Cycle 4										Enseignement complémentaire				APSA UNSS
	APSA Découverte ou Approfondissement																			
	APSA choisies en 6ème	h de Vécu en primaire	CG évalués ds APSA	Nb Eval* CG ds champ/Contribution socle	APSA choisies en 5ème	APSA choisies en 4ème	APSA choisies en 3ème	CG évalués ds APSA	Nb Eval* CG ds champ/contribution Socle	h de vécu dans CA	h de vécu dans APSA	Support d' EPI et Thèmes	Niveau de classe et nb d'h	Support d'AP et choix réalisé	Niveau de classe et nb d'h					
CA 1 Produire une performance optimale, mesurable à une échéance donnée					Triathlon 10h			CG1, CG2 et CG3			10h									
				1 CG1 0 CG2 1 CG3 1 CG4 1 CG5		Demi fond 10h	Demi fond 10h	CG1 CG2 et CG4	5 CG1 3 CG2 2 CG3 3 CG4 2 CG5											
	Natation 10h	20h de savoir nager	CG1, CG2, CG4 et CG5				Musculation /PPG	CG1, CG2, CG3, CG4 et CG5												
CA 2 Adapter ses déplacements à des environnements variés	Escalade	0h	CG1, CG3, CG4 et CG5	2 CG1 1 CG2	Escalade			CG1, CG2, CG3, CG4 et CG5	1 CG1 1 CG2											
	CO	0h	CG1, CG2, CG3, CG4 et CG5	2 CG3 2 CG4 2 CG5					1 CG3 1 CG4 1 CG5											
CA 3 S'exprimer devant les autres par une prestation artistique et/ou acrobatique	Art du cirque	0h	CG1, CG2 et CG3	1 CG1 1 CG2 1 CG3 0 CG4 0 CG5	Art du cirque			CG1, CG2 et CG3	2 CG1 2 CG2 2 CG3 1 CG4 1 CG5											
					Acrosport	Acrosport		CG1, CG2, CG3, CG4 et CG5												
CA 4 Conduire et maîtriser un affrontement collectif ou interindividuel	Rugby	0h	CG1, CG2, CG3, CG4 et CG5		Rugby			CG1, CG2, CG3, CG4 et CG5												
	Volley	10h	CG1, CG2, CG3, et	4 CG1 4 CG2 4 CG3 2 CG4 2 CG5	Volley	Volley		CG1, CG2, CG3, et CG5	6 CG1 6 CG2 6 CG3 2 CG4 4 CG5											
					Ultimate	Ultimate		CG1, CG2, CG3, CG4 et CG5												
	Lutte	10h	CG1, CG2, CG3, CG4 et CG5		Lutte			CG1, CG2, CG3, CG4 et CG5												
	Bad	10h	CG1, CG2, CG3,		Bad			CG1, CG2, CG3,												
					TJ	TJ		CG1, CG2, CG3,												
Volume de contribution au Socle à travers les CG	Pour le Cycle 3					Pour le cycle 4														
	CG1/D1 8	CG2/D2 6	CG3/D3 8	CG4/D4 5	CG5/D5 9	CG1/D1 12	CG2/D2 12	CG3/D3 11	CG4/D4 7	CG5/D5 8										

Identifier le **VOLUME** de contribution de l'EPS aux EPI sur les 6 exigibles ou les 8 thèmes proposés

30h					Section et AS
20h	Information, communication et citoyenneté	4 th			
30h	Langue, culture et antiquité				Section et AS
20h					AS

1	1			2	1	
---	---	--	--	---	---	--

En 2015, Exemple de ce que pourrait être une programmation en EPS

OFFRE DE FORMATION en EPS		Objectif 1 Développer le goût à l'effort et des apprentissages en EPS.					Objectif 2 Construire et intégrer des règles permettant un bon fonctionnement de la vie collective en EPS.					Objectif 3 Permettre l'accès à la culture et renforcer l'estime de soi en permettant l'acquisition de compétences objectives relatives aux APSA					Objectif 4 Rendre les élèves responsables et acteurs de leurs apprentissages en développant une attitude réflexive dans leur pratique				
Champs d'apprentissage de l'EPS	Cycle 3					Cycle 4										Enseignement complémentaire					APSA UNSS
	APSA Découverte ou Approfondissement																				
	APSA choisies en 6ème	h de Vécu en primaire	CG évalués ds APSA			CG évalués ds APSA	Nb Eval* CG ds champ/contribution Socle	h de vécu dans CA	h de vécu dans APSA	Support d'EPI et Thèmes	Niveau de classe et nb d'h	Support d'AP et choix réalisés	Niveau de classe et nb d'h								
CA 1 Produire une performance optimale, mesurable à une échéance donnée						CG1, CG2 et CG3	5 CG1 3 CG2 2 CG3 3 CG4 2 CG5	50h	10h												
						CG1, CG2 et CG4			20h	Corps santé Bien être et sécurité	4ème 9h (+9h math) 2ème pris par 2 autres matières										
	Natation 10h	20h de savoir nager	CG1, CG2, CG4 et CG5			10h					Savoir nager	6ème 18h									
						10h			Corps santé Bien être et sécurité	3ème 18h											
CA 2 Adapter ses déplacements à des environnements variés	Escalade	0h	CG1, CG3, CG4 et CG5			CG1, CG2, CG3, CG4 et CG5	1 CG1 1 CG2 1 CG3 1 CG4 1 CG5	30h	20h				AS								
	CO	0h	CG1, CG2, CG3, CG4 et CG5			10h															
CA 3 S'exprimer devant les autres par une prestation artistique et/ou acrobatique	Art du cirque	0h	CG1, CG2 et CG3			CG1, CG2 et CG3	2 CG1 2 CG2 2 CG3 1 CG4 1 CG5	40h	20h												
						CG1, CG2, CG3, CG4 et CG5			20h												
CA 4 Conduire et maîtriser un affrontement collectif ou interindividuel	Rugby	0h	CG1, CG2, CG3, CG4 et CG5			CG1, CG2, CG3, CG4 et CG5	6 CG1 6 CG2 6 CG3 2 CG4 4 CG5	140h	20h	Langues et cultures étrangères	5ème 18h										
	Volley	10h	CG1, CG2, CG3, et CG5			CG1, CG2, CG3, et CG5			30h					Section et AS							
						CG1, CG2, CG3, CG4 et CG5			20h	Information, communication et citoyenneté	4ème 18h										
	Lutte	10h	CG1, CG2, CG3, CG4 et CG5			CG1, CG2, CG3, CG4 et CG5			30h	Langue culture et antiquité	5ème 18h			Section et AS							
	Bad	10h	CG1, CG2, CG3, et CG5			CG1, CG2, CG3, et CG5			20h					AS							
						CG1, CG2, CG3, et CG5			20h				AS								
Volume de contribution au Socle à travers les CG	Pour le Cycle 3										Pour le cycle 4										
	CG1/D1 8	CG2/D2 6	CG3/D3 8	CG4/D4 5	CG5/D5 9	CG1/D1 12	CG2/D2 12	CG3/D3 11	CG4/D4 7	CG5/D5 8											

Identifier collectivement les compétences générales évaluées durant les séquences des APSA retenues dans la programmation pour répondre à la politique EPS = contribution au socle

Vincent Rusquet & Joël Andream 2016

Identifier collectivement les compétences générales évaluées durant les séquences des APSA retenues dans la programmation pour répondre à la politique EPS = contribution au socle

Domaines du socle	Compétences Générales EPS	CA4 : Conduire et maîtriser un affrontement collectif ou interindividuel et m
Les langages pour penser et communiquer	Développer sa motricité et apprendre à s'exprimer en utilisant son corps	<u>Faire des choix pertinents d'action dans des contextes d'opposition et de contradiction informationnelle (terrain à attaquer et à défendre, corps à la fois cible et arme, etc.).</u> <u>Identifier et exploiter un déséquilibre (spatio-temporel, évènementiel) pour faire évoluer le rapport de force en sa faveur.</u> <u>Développer des habiletés motrices pour réaliser, en contexte d'opposition, des actions efficaces</u> Construire et mettre en œuvre un ou des projets stratégiques à l'aide de système de communication efficace. Agir et être efficace dans des contextes d'opposition de plus en plus contraignants.
Les méthodes et outils pour apprendre	S'approprier par la pratique physique et sportive, des méthodes et outils	S'approprier une démarche d'analyse afin de faire évoluer les stratégies ou projets de jeu mis en place, pour rechercher le gain du match. <u>Améliorer son efficacité en répétant des tactiques et techniques efficaces, et son adaptabilité en vivant des situations en opposition variées de plus en plus complexes.</u>
La formation de la personne et du citoyen	Partager des règles, assumer des rôles et responsabilités	<u>Respecter les rôles et les règles pour garantir à chacun une chance équitable de l'emporter.</u> <u>Assumer différents rôles (joueur, observateur, arbitre, etc.) avec efficacité.</u> <u>Accepter le résultat, perdre et gagner loyalement sans se laisser dépasser par l'enjeu de la rencontre.</u>
Les systèmes naturels et les	Apprendre à entretenir sa santé	Entrer dans une démarche d'entraînement et gérer son investissement pour adapter l'intensité de l'effort, garantir son intégrité physique et celle des adversaires, en relation avec les

Exemple:

Dans cette programmation la lutte va permettre d'acquérir les compétences générales

Dans chaque **champ d'apprentissage**, les documents ressources proposent de montrer ses enjeux par rapport aux attentes des 5 domaines du socle.
=> Cela constitue un **outil pour une équipe EPS pour réaliser des choix communs de compétences générales à évaluer par APSA** support retenue en relation avec la politique EPS commune

En 2015, Exemple de ce que pourrait être une programmation en EPS

OFFRE DE FORMATION en EPS	Objectif 1 Développer le goût à l'effort et des apprentissages en EPS.					Objectif 2 Construire et intégrer des règles permettant un bon fonctionnement de la vie collective en EPS.					Objectif 3 Permettre l'accès à la culture et renforcer l'estime de soi en permettant l'acquisition de compétences objectivées relatives aux APSA					Objectif 4 Rendre les élèves responsables et acteurs de leurs apprentissages en développant une attitude réflexive dans leur pratique					
Champs d'apprentissage de l'EPS	Cycle 3					Cycle 4										Enseignement complémentaire					APSA UNSS
	APSA Découverte ou Approfondissement																				
	APSA choisies en 6ème	h de Vécu en primaire	CG évalués APSA	Nb Eval* CG ds champ/ Contribution socle	APSA choisies en 5ème	APSA choisies en 4ème	APSA choisies en 3ème	CG évalué ds APSA	Nb Eval* CG ds champ/ contribution socle	h de vécu dans CA	h de vécu dans APSA	Support d' EPI et Thèmes	Niveau de classe et nb d'h	Support d'AP et choix réalisés	Niveau de classe et nb d'h						
CA 1 Produire une performance optimale, mesurable à une échéance donnée				1 CG1 0 CG2 1 CG3 1 CG4 1 CG5				5 CG1 3 CG2 2 CG3 3 CG4 2 CG5	50h	10h											
										20h	Corps santé Bien être et sécurité	4ème 9h (+9h math) 2ème pris par 2 autres matières									
	Natation 10h	20h de savoir nager	CG1, CG2, CG4, CG5							10h			Savoir nager	6ème 18h							
										10h	Corps santé Bien être et sécurité	3ème 18h									
CA 2 Adapter ses déplacements à des environnements variés	Escalade	0h	CG1, CG3, CG4, CG5	2 CG1 1 CG2 2 CG3 2 CG4 2 CG5				1 CG1 1 CG2 1 CG3 1 CG4 1 CG5	30h	20h					AS						
	CO	0h	CG1, CG2, CG3, CG4 et CG5							10h											
CA 3 S'exprimer devant les autres par une prestation artistique et/ou acrobatique	Art du cirque	0h	CG1, CG2 et CG3	1 CG1 1 CG2 1 CG3 0 CG4 0 CG5				2 CG1 2 CG2 2 CG3 1 CG4 1 CG5	40h	20h											
										20h											
CA 4 Conduire et maîtriser un affrontement collectif ou interindividuel	Rugby	0h	CG1, CG2, CG3, CG4 et CG5						140h	20h	Langues et cultures étrangères	5ème 18h									
	Volley	10h	CG1, CG2, CG3, CG4 et CG5	4 CG1 4 CG2 4 CG3 2 CG4 2 CG5						30h					Section						
										20h											
										30h											
	Lutte	10h	CG1, CG2, CG3, CG4 et CG5							20h											
	Bad	10h	CG1, CG2, CG3, CG4 et CG5						20h												
									20h												
Déduire la contribution POSSIBLE du champs d'apprentissage aux évaluations des Compétences générales par cycle 3 et 4 et donc du socle																					
Volume de contribution au Socle à travers les CG	Pour le Cycle 3					Pour le cycle 4															
	CG1/D1 8	CG2/D2 6	CG3/D3 8	CG4/D4 5	CG5/D5 9	CG1/D1 12	CG2/D2 12	CG3/D3 11	CG4/D4 7	CG5/D5 8											

Identification du VOLUME de contribution POSSIBLE au socle sur l'enseignement disciplinaire sur le cycle 3 et 4 à travers les CG évaluées

Identification du **VOLUME** de contribution POSSIBLE au socle sur l'enseignement disciplinaire sur le cycle 3 et 4 à travers les CG évaluées

Angle d'attaque N°5

Traitement des APSA et actions EPS pour répondre au socle et aux exigences disciplinaires

1. **Faire l'état des lieux de l'avancement du traitement des APSA programmées** dans l'établissement (cf fiche proposée en amont)
2. **Illustrer une APSA dans le cadre des fiches ressources pour définir une compétence attendue** dans les APSA au cycle 3 et cycle 4 qui répondent à la politique EPS retenue
 - **Reprise des travaux du matin sur la définition des compétences attendues par APSA en les contextualisant** par rapport aux besoins éducatifs des élèves, au projet d'établissement et au contexte local

Cadrage dans 5 domaines du socle commun de connaissances, compétences et de culture

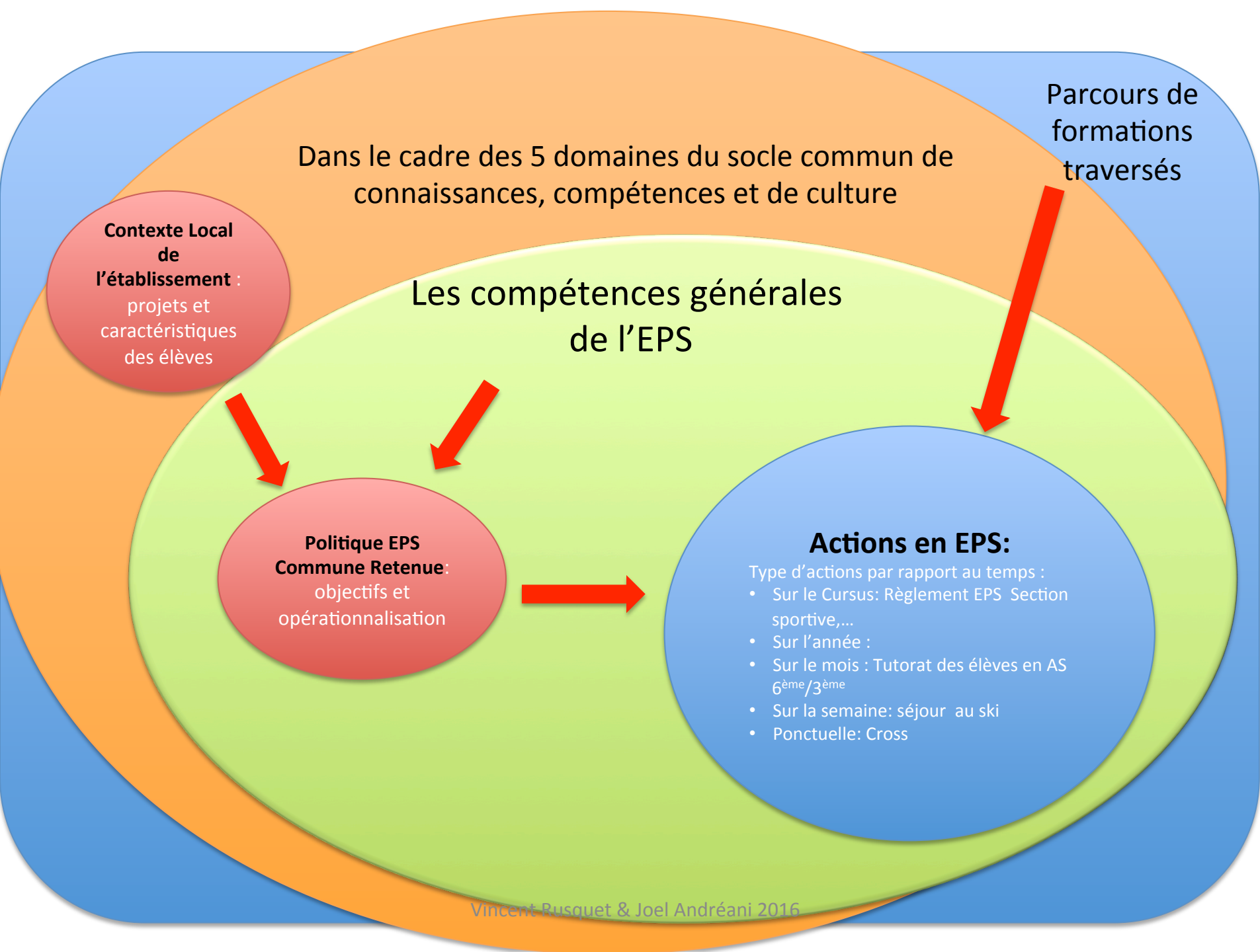
Contexte Local de l'établissement :
projets et caractéristiques des élèves

Les compétences générales de l'EPS

Politique EPS Commune Retenue:
objectifs et opérationnalisation

Les attendus de fin de cycle du champs d'apprentissage de l'APSA

Compétence attendue dans une APSA retenue
rédigée collectivement par l'équipe



Des outils pour faire des choix en équipe

Contribution du CA 4 aux compétences générales EPS



Ce tableau vise à aider les équipes à visualiser comment chaque compétence générale EPS (et par conséquent chaque domaine du socle) peut être travaillée dans le champ d'apprentissage « **Conduire et maîtriser un affrontement collectif ou interindividuel** »



Domaines du socle	Compétences Générales EPS	CA4 : Conduire et maîtriser un affrontement collectif ou interindividuel et m
Des langages pour penser et communiquer	Développer sa motricité et apprendre à s'exprimer en utilisant son corps	Faire des choix pertinents d'action dans des contextes d'opposition et de contradiction informationnelle (terrain à attaquer et à défendre, corps à la fois cible et arme, etc.). Identifier et exploiter un déséquilibre (spatio-temporel, évènementiel) pour faire évoluer le rapport de force en sa faveur. Développer des habiletés motrices pour réaliser, en contexte d'opposition, des actions efficaces Construire et mettre en œuvre un ou des projets stratégiques à l'aide de système de communication efficace. Agir et être efficace dans des contextes d'opposition de plus en plus contraignants.
Les méthodes et outils pour apprendre	S'approprier par la pratique physique et sportive, des méthodes et outils	S'approprier une démarche d'analyse afin de faire évoluer les stratégies ou projets de jeu mis en place, pour rechercher le gain du match. Améliorer son efficacité en répétant des tactiques et techniques efficaces, et son adaptabilité en vivant des situations en opposition variées de plus en plus complexes.
La formation de la personne et du citoyen	Partager des règles, assumer des rôles et responsabilités	Respecter les rôles et les règles pour garantir à chacun une chance équitable de l'emporter. Assumer différents rôles (joueur, observateur, arbitre, etc.) avec efficacité. Accepter le résultat, perdre et gagner loyalement sans se laisser dépasser par l'enjeu de la rencontre.
Les systèmes naturels et les systèmes techniques	Apprendre à entretenir sa santé par une activité physique régulière	Entrer dans une démarche d'entraînement et gérer son investissement pour adapter l'intensité de l'effort, garantir son intégrité physique et celle des adversaires, en relation avec les caractéristiques du rapport de force. Accepter des sensations inconfortables dues à l'effort, comprendre la nécessité de la répétition, parfois de la décontextualisation , de la temporalité des apprentissages et de la réussite différée.
Les représentations du monde et l'activité humaine	S'approprier une culture physique sportive et artistique	Adopter une attitude critique et réflexive vis-à-vis du spectacle sportif S'approprier une culture de l'opposition sportive (rituel, cérémonial codifié, règlements). Faire l'expérience d'un engagement sportif de type affrontement à un (des) adversaire(s) et éprouver les émotions associées à cette expérience Construire des comportements respectueux et solidaires

Enjeux d'apprentissage du CA4

CHAMP D'APPRENTISSAGE 4 Conduire et maîtriser un affrontement collectif ou interindividuel		ATTENDUS DE FIN DE CYCLE				
		Réaliser des actions décisives en situation favorable afin de faire basculer le rapport de force en sa faveur ou en faveur de son équipe	Adapter son engagement moteur en fonction de son état physique et du rapport de force	Etre solidaire de ses partenaires et respectueux de son (ses) adversaire(s) et de l'arbitre	Observer et co-arbitrer	Accepter le résultat de la rencontre et savoir analyser avec objectivité
Domaines du Socle	Compétences Générales	Enjeux d'apprentissage				
Les langages pour penser et communiquer	Développer sa motricité et apprendre à s'exprimer avec son corps	Acquérir et stabiliser des techniques spécifiques Construire un projet de jeu pour battre l'adversaire. Communiquer par des langages corporels et verbaux			S'approprier une gestuelle, des déplacements et un vocabulaire adapté à l'arbitrage et à l'observation	S'approprier un vocabulaire spécifique aux activités sportives
Les méthodes et outils pour apprendre	S'approprier seul ou à plusieurs par la pratique, les méthodes et outils pour apprendre	Analyser et réguler un projet de jeu	Gérer sa dépense énergétique pour préserver ses capacités d'analyse	Collaborer pour élaborer des projets d'actions offensives ou défensives	Recueillir et interpréter des données dans la situation de jeu	Analyser le déroulement d'une rencontre et identifier ses moments clefs
La formation de la personne et du citoyen	Partager des règles, assumer des rôles et des responsabilités	Exploiter au mieux le potentiel de l'équipe et/ou son propre potentiel pour élaborer un projet tactique (collectif ou individuel)	Contrôler et mesurer son engagement physique dans des situations d'affrontement	Respecter des règles de fonctionnement collectif Exprimer ses émotions de manière adaptée à la situation	Faire respecter un règlement sportif pour assurer le bon déroulement du jeu/combat	Relativiser le gain et la perte d'une rencontre
Les systèmes naturels et les systèmes techniques	Apprendre à entretenir sa santé par une activité physique régulière, raisonnée et raisonnable		Contrôler et mesurer son engagement physique dans des situations d'affrontement			
Les représentations du monde et l'activité humaine	S'approprier une culture physique sportive et artistique pour ...	S'approprier des principes d'efficacité des techniques sportives		S'engager de manière authentique dans un duel ou un match	S'approprier des principes tactiques d'un affrontement	S'approprier la symbolique d'un affrontement sportif

Attendu de fin de cycle 4 du CA4

Attendu de fin cycle 4 (CA 4)

Réaliser des actions décisives en situation favorable afin de faire basculer le rapport de force en sa faveur ou en faveur de son équipe.

Explicitation de l'attendu	Liens avec les CG et les domaines du socle	Repères de progressivité
<p>Aider l'élève à :</p> <ul style="list-style-type: none"> - développer ses ressources informationnelles, décisionnelles, affectives, motrices pour contrer les intentions de jeu de son (ses) adversaire(s) et imposer les siennes - enquêter sur les caractéristiques de la situation d'interaction pour construire un projet de jeu (prendre des informations pertinentes et les interpréter) - à assurer de manière efficace les actions liées à un statut- rôle-poste dans une équipe 	<p><i>D1 / CG1 : « Les langages / Développer sa motricité et apprendre à s'exprimer avec son corps »</i> Il s'agit pour l'élève :</p> <ul style="list-style-type: none"> - de s'approprier les armes techniques et tactiques nécessaires à la bascule du rapport de force en sa faveur - d'acquérir des techniques spécifiques pour améliorer son efficacité dans le but de remporter une opposition interindividuelle ou collective. - de reconnaître, exploiter, provoquer une situation favorable de marque - d'anticiper un projet tactique en attaque ou en défense (seul ou à plusieurs) - de s'approprier un code commun (verbal et/ou corporel) pour donner à voir à ses partenaires ses intentions et comprendre leurs intentions - de masquer ses intentions à ses adversaires, voire de donner de fausses informations (feintes) <p><i>D2/CG2 « Des méthodes et outils pour apprendre »</i> Il s'agit pour l'élève pour l'élève :</p> <ul style="list-style-type: none"> - de relever des données pertinentes pour caractériser le rapport de force (durant ou après l'action) - d'analyser des données (critères, observables, indicateurs objectifs, etc.) avec l'aide éventuelle de différents outils (dont les outils numériques) - de réorganiser son action ou son projet stratégique à partir des résultats de l'analyse. <p><i>D3 / CG3 « La formation de la personne et du citoyen / Partager des règles et assumer des rôles et des responsabilités »</i> Il s'agit pour l'élève pour l'élève :</p> <ul style="list-style-type: none"> - d'assumer la responsabilité d'un rôle et/ou d'actions permettant de mettre en œuvre un projet tactique en attaque ou en défense pour faire basculer le rapport de force - d'exploiter au mieux les caractéristiques de chacun pour élaborer un projet tactique dans une situation d'interaction duelle ou collective <p><i>D5/CG5 « Les représentations du monde et de l'activité humaine / Des éléments de la culture sportive »</i> Il s'agit pour l'élève de connaître, expliquer et s'approprier les principes simples d'efficacité de différentes techniques sportives</p>	<p>Maîtrise technique D'une motricité usuelle à la stabilisation d'habiletés techniques adaptées aux contraintes des épreuves sportives</p> <p>Exploitation des occasions de marque D'une reconnaissance des situations favorables de marque à une création de ces situations</p> <p>Construction et adaptation des projets tactiques De choix aléatoires ou systématiques à des choix prenant en compte ses caractéristiques et celles de l'adversaire Vers une adaptation au cours même de la rencontre des projets de jeu</p> <p>Fluidité des actions collectives De la juxtaposition d'actions individuelles à des enchaînements coordonnés et fluides d'actions</p> <p>Engagement dans le duel D'un refus de s'engager dans l'affrontement à un engagement orienté par le gain de la rencontre</p>

Définir une compétence attendue dans son établissement

Reprendre le travail sur la définition d'une compétence attendue dans une APSA pour un niveau de classe **en le contextualisant par rapport aux besoins éducatifs et formatifs des élèves.**

- Exemple : en lutte on a ajouté la notion de « collaborer à plusieurs... » (aspects méthodologiques et sociales) à la compétence attendue.
- Cette dernière répond:
 - aux attendues de fin de cycles 4 du CA 4
 - à un des objectifs de l'EPS et/ou l'établissement qui pourrait être:
« apprendre à vivre ensemble » ou « développer une solidarité et le respect de soi et des autres dans les apprentissages en EPS »

« Rechercher, dans le respect des règles, le gain d'un combat debout en exploitant des opportunités et en utilisant des formes d'attaques variées. Collaborer à plusieurs pour arbitrer, observer, conseiller et apprendre. »

Angle d'attaque N°6

Evaluer mais Quand, Quoi et Comment?

A l'instar des autres disciplines, l'**EPS** contribue à l'acquisition de connaissances et de compétences répondant aux enjeux de formation des 5 domaines du SCCCC.

Elle **constitue un moyen « support » au service de la formation générale de l'élève**, tout en permettant l'accès à un champ de pratiques culturelles et sociales, important dans le développement de sa vie personnelle et collective (ou l'inverse selon la prise de position de chacun, la logique étant circulaire...)

A ce titre, **elle peut être considérée de façon inclusive comme constituante du socle qui désormais est « le programme des programmes ».**

Les compétences construites en EPS seraient par un effet de perméabilité voulue par le législateur, à la fois le produit de l'apprentissage et une partie d'un processus de formation davantage transversal.

C'est pourquoi il n'est ***pas si simple de prime abord de construire des évaluations censées permettre à l'élève et à sa famille de se repérer dans ce parcours de formation « spiralaire »***, mettant en jeu de nombreux concepts.

Angle d'attaque N°6

Evaluer mais Quand, Quoi et Comment?

Evaluer en tant que discipline
constituante du socle et évaluer en tant
que discipline à part entière poursuivant
une finalité singulière, tel est l'enjeu
complexe de cet angle d'attaque N°6!!!

Mais aussi et surtout que la construction collective d'outils d'évaluation cohérents et adaptés au public est plus que jamais une priorité.

Tensions liées à l'évaluation

Les propos qui vont suivre sont personnels à la fois des interrogations, des hypothèses et des suggestions qui ne prétendent pas faire le tour des problèmes auxquels vous serez confrontés dans vos établissements.

L'idée est de se sensibiliser aux diverses problématiques que ces nouveaux programmes soulèvent du point de vue de l'évaluation

Attention, nous ne prétendons pas être exhaustifs et sommes à l'écoute de vos problèmes et suggestions.

Angles d'attaque N°6

Evaluer, mais Quand, Quoi et Comment?

Pour L'EPS et les autres disciplines

Quand : en fin de cycle 3 et de cycle 4

Quoi : les compétences relatives aux 5 domaines du socle

Comment : L'équipe EPS d'un établissement doit alors:

- Définir des **étapes de progressions sur des thèmes révélateurs** (observateur, partenaire, pratiquant,...) **des CG** à partir de la compétences attendues choisies dans l'APSA au cycle 3 et cycle 4 (référentiel disciplinaire) avec des indicateurs qualitatifs ou quantitatifs
 - L'intérêt du quantitatif permet de situer une barre de seuil à atteindre mais de continuer à montrer la progression par rapport au degré de maîtrise de l'acquisition visée
- Définir **avec les autres disciplines des Compétences transversales communes** à acquérir dans plusieurs disciplines et les étapes de progressions les révélant (référentiel interdisciplinaire)
- **Mesurer le volume d'évaluation de chaque CG sur le cycle (3 ou 4) et définir son poids dans l'évaluation finale de chaque domaine du socle par rapport aux autres disciplines**
 - Les autres disciplines évalueront peut être plus et mieux des compétences du socle comment se positionner?
 - L'EPS participe comme les autres disciplines aux 400 points liées au DNB pour la maîtrise de chaque compétences du socle
- Participer à l'évaluation des EPI en proposant de participer au maximum des 6 thèmes parcourus par les élèves durant leurs cursus
- Dans tous les cas il faut organiser un suivi longitudinal de chaque élève sur toutes ses années au collège

Angles d'attaque N°6

Evaluer, mais Quand, Quoi et Comment?

Pour L'EPS en tant que discipline

Quand: Durant une séquence d'une APSA ou en fin de cycle 3 ou 4

Quoi : les Compétences générales

Comment: Possibilité d'évaluer de façon GLOBALE ou PARTICULIERE à 2 moments différents

- En fin de séquence, à **travers l'évaluation de la compétence attendue** définie par l'équipe à partir d'une pratique scolaire révélatrice des différentes dimensions motrices méthodologiques et sociales qui la composent et qui **encapsulent les compétences générales** visées dans cette APSA
- Durant une séquence sur **une évaluation ponctuelle qui porterait la focal sur 1 ou 2 compétences générales** induites à travers une acquisition prioritaire (spécification de contenu permettant d'atteindre un attendu de fin de cycle dans une APSA particulière) visée dans une situation d'apprentissage ou d'évaluation formative
 - Exemple illustration des APSA lutte et Ultimate dans les documents de ressources
- Dans tous les cas il faut organiser un suivi longitudinal de chaque élève sur toutes ses années au collège

Angle d'attaque N°6

Evaluer, mais Quand, Quoi et Comment?

Pour l'EPS en tant que discipline

Quand: En fin de cycle 3 ou de cycle 4

Quoi : *Les attendus de fin de cycle dans un champ d'apprentissage*

Comment: Possibilité d'évaluer de façon ADDITIVE ou DEDUCTIVE

- En fin de cycle 3 ou 4, à travers les évaluations de la compétence attendue définie par l'équipe dans diverses APSA du Champ, on peut **ADDITIONNER les niveaux de maîtrise atteints dans chaque attendus de fin de cycle au cours de toutes les séquences des APSA réalisés dans ce champ d'apprentissage**. On peut ainsi apprécier en moyenne le degré d'acquisition de chaque attendus dans chaque champ et compenser parfois des séquence d'enseignement trop courte pour se consacrer à tous les attendus de fin de cycle sur une séquence. Cela demande un suivi longitudinale de l'élève sur tout le cursus (Pack EPS !!!)
- En fin de cycle 3 ou 4, on induit par l'évaluation **de la compétence attendue dans les APSA** programmées en 6^{ème} pour le cycle 3 et en 3^{ème} pour le cycle 4 permet de DEDUIRE l'acquisition des attendus de fin de cycle dans le champ d'apprentissage de l'APSA support.
Les 4 Champs devant être investigués sur le Cycle si un champ n'est pas représenté en 3^{ème} , on peut se référer à une autre année scolaire pour valider les attendus de fin de cycle de ce champ

Angle d'attaque N°6

Evaluer mais Quand, Quoi et Comment?

Pour l'EPS en tant que discipline

Quand: En fin de séquence

Quoi : Les notes et les compétences attendues

Comment: Possibilités sont libres mais quelques conseils:

- Concevoir ses évaluations en les mettant en relation avec les évaluations des différentes compétences visées . L'élève ne doit percevoir de dissonance entre sa note et les acquisitions du socle et disciplinaire visées
- Tendre vers des évaluations sans note pour permettre de situer l'élèves par rapport aux acquisitions visées et non par rapport aux autres,... sans aigillage sur le chemin qui lui reste à accomplir
- Rédiger ces évaluations collectivement pour créer une unité contextuelle (à défaut de nationale ;-)) dans l'établissement
- La part de la performance brut ou relative du degré de maitrise de la compétence attendue sur la note peut se définir collectivement
-

Angle d'attaque N°6

Evaluer mais Quand, Quoi et Comment?

Le S4C et l'évaluation.

Il est important de s'interroger sur ce point car désormais le S4C représente 400 pts sur 700 pts au DNB.

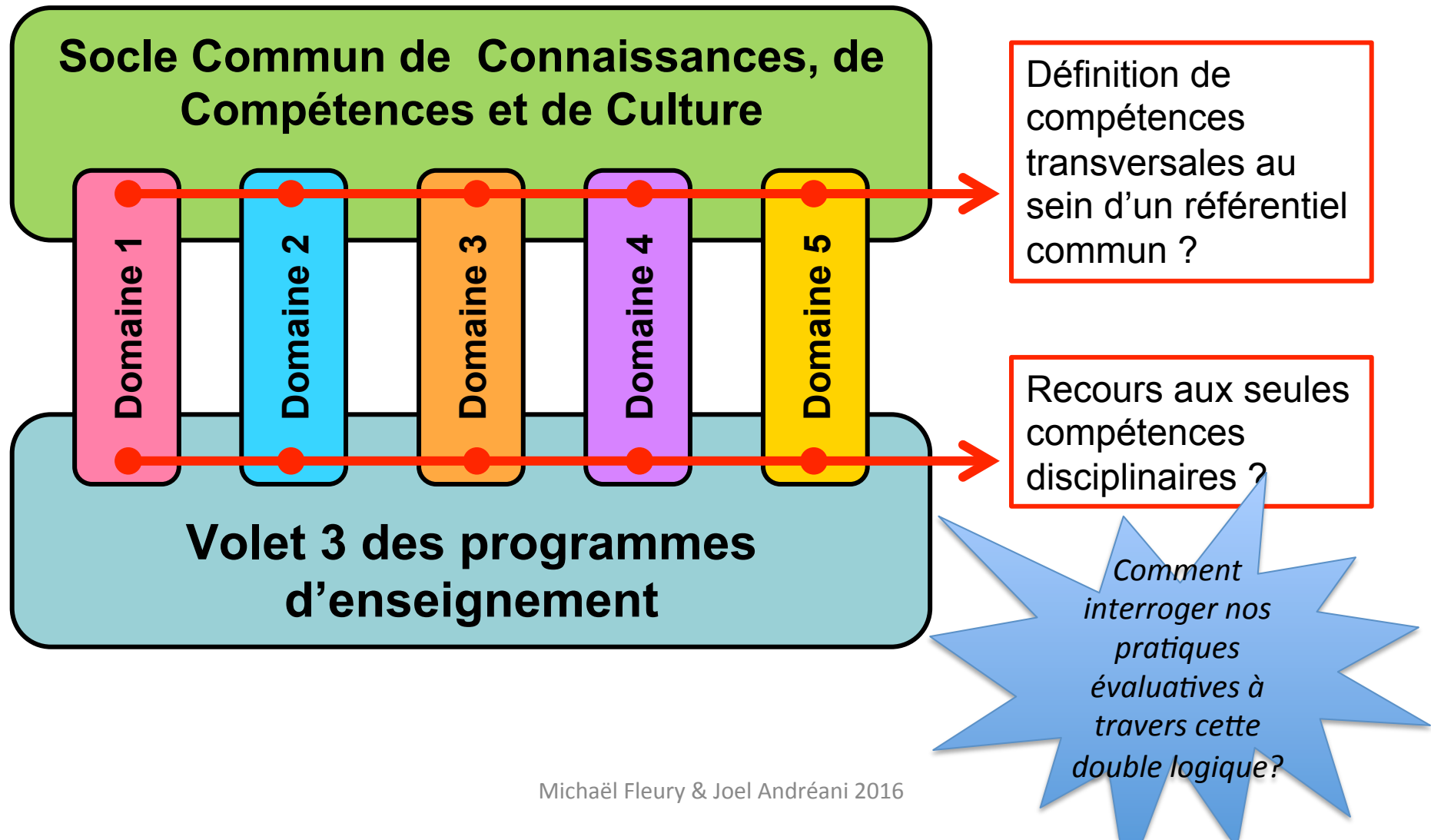
Quelles compétences programmer et évaluer?

Le Socle Commun comprend 5 domaines, qui sont déclinés en objectifs. Les compétences inhérentes à ces objectifs sont-ils à définir en équipe d'établissement (notion de référentiel commun), en lien avec le volet 2 des programmes, permettant ainsi aux disciplines de contribuer à l'évaluation de ces « compétences transversales » ?

Le volet 3 des programmes définit des compétences travaillées dans chacune des disciplines, en lien avec le Socle Commun. Ces « compétences disciplinaires » suffisent-elles à elles seules à valider les cinq domaines du Socle Commun, objectif de la scolarité obligatoire?

Angle d'attaque N°6

Evaluer mais Quand, Quoi et Comment?



Angle d'attaque N°6

Evaluer mais Quand, Quoi et Comment?

Nous choisirons dans cet exemple de montrer comment « **évaluer en EPS en tant que discipline** » et « **par l'EPS avec les autres disciplines** ».

L'exemple concerne une évaluation de fin de séquence en Ultimate en fin de cycle 4.

Le zoom est mis sur l'évaluation de « l'équipe en attaque » et de « l'observateur ».

Dans cet exemple, nous tentons d'articuler la double logique vue précédemment :
Evaluer en tant que discipline constituante du socle et évaluer en tant que discipline à part entière poursuivant une finalité singulière (celle de former un citoyen lucide, autonome...)

Au-delà du travail collectif intra équipe EPS nécessaire, il semble qu'on ne puisse plus faire l'économie d'un travail transdisciplinaire pour construire localement la dimension « commune » d'un socle dont la structure en 5 domaines de formation appelle nécessairement à une réécriture contextualisée.

Ainsi, nous tenterons de construire l'évaluation des élèves en lien direct avec un référentiel de compétences transversales, jugées prioritaires dans le parcours de formation de nos élèves (exemple au collège Joliot-Curie, Fontenay-sous-Bois, 94)

Angle d'attaque N°6

Dans cette nouvelle logique de dynamique collective (impulsée véritablement depuis les programmes de 2008) **l'évaluation ne peut pas être envisagée de façon solitaire selon sa conception personnelle de l'APSA, mais bien d'après des outils élaborés collectivement pour des élèves bien spécifiques.**

C'est pourquoi, il semble important de déterminer des outils de recueil, de mise en commun, et de validation des compétences construites par l'élève tout au long de sa scolarité au collège et à travers les cycles, pour:

- Valider l'acquisition de la compétence finale (ou compétence attendue dans une APSA, rédigée en équipe).
- Valider l'atteinte d'attendus de fin de cycle dans un CA précis.
- Attester d'un degré de maîtrise des compétences générales en EPS et par extension des domaines du S4C.

* Ces outils seront tous construits autour **de 4 degrés de maîtrise**, dans un souci de situation plus précise de l'élève dans ses apprentissages et **pour éviter toute « constante macabre ».**

3 ou 5 degrés de maîtrise permettent à l'enseignant de positionner l'élève « juste au milieu », comme le 10 d'une moyenne, servant davantage à se positionner par rapport aux autres ou à un héritage scolaire de la « norme » que de situer ses points forts et ce qu'il lui reste à travailler. (en gros - - / - / + / ++ pas de juste milieu mais une évaluation qui tranche).

Angle d'attaque N° 6

Ici les attendus de fin de cycle exprimés par des rôles à jouer combinés dans une compétence finale en Ultimate, peuvent être évalués

=>contributions spécifiques aux 5 domaines, via les 5 compétences générales de l'EPS.

Champ d'apprentissage 4 Cycle 4		APSA: Ultimate	Acquisitions attendues en fin de cycle 4 mises en jeu et inférées par le test de compétence finale				
Test de compétence. Protocole de l'épreuve en fin de cycle 4.			Maîtrise insuffisante	Maîtrise fragile	Maîtrise satisfaisante	Très bonne maîtrise	Contribution spécifique aux domaines et aux 5 CG
Rôles à jouer par l'élève	Observables / indicateurs de réussite / scores parlants						
« L'équipe en attaque »	Indice de performance relatif				X		<ul style="list-style-type: none"> ➤ CG1 / D1 ➤ CG3/D3 ➤ CG5/D5
« L'équipe en défense »					X		
« Le joueur en attaque »						X	
« Le joueur en défense »				X			
« Le joueur auto-arbitre »					X		
« L'observateur »	Mise en relation, du score avec les actions réalisées					X	<ul style="list-style-type: none"> ➤ CG2/D2 ➤ CG3/D3

Angie d'attaque N° 6

Ici les attendus de fin de cycle exprimés par des rôles à jouer combinés dans une compétence finale en Ultimate, dans un rôle moteur et un méthodo/social, peuvent être évalués (grâce à des indicateurs chiffrés et ou comportementaux

=>contributions spécifiques aux 5 domaines, via les 5 compétences générales de l'EPS.

Champ d'apprentissage 4 Cycle 4	Activité retenue : Ultimate	Acquisitions attendues en fin de cycle 4			
Jouer et auto-arbitrer un tournoi, où chaque équipe fait trois ou quatre matchs de 5 minutes en 4X4 sur un terrain aménagé (20m de largeur, deux en-buts de 6m de profondeur, délimitation de 3 zones de 9,33m de profondeur). Les équipes qui s'affrontent sont homogènes entre elles.		Maîtrise insuffisante	Maîtrise fragile	Maîtrise satisfaisante	Très bonne maîtrise
« L'équipe en attaque »	<p>Réaliser des actions d'attaque et/ou de défense individuelles et/ou collectives opportunes et efficace dans un contexte d'affrontement équilibré. Contrôler son engagement physique dans des situations d'affrontement.</p> <p>Indicateurs de réussite à construire en équipe et devant faire émerger les attendus de fin de cycle au travers d'un test de compétence.: <i>Nombre total de points marqué / Nombre total de possessions de disque</i></p> <p>« Indice de performance relatif »</p>	0,2 – 0,8	0,9 – 1,3	1,4 – 1,9	2 - 3
« L'observateur »	<p>Mettre en place une démarche d'analyse susceptible de faire évoluer les stratégies ou projets de jeu mis en place, pour cela :</p> <p>Utiliser des outils d'observation et d'analyse des actions et ou des stratégies d'actions mises en place pour rechercher le gain du match</p> <p>Utiliser les données observées lors d'une confrontation pour faire évoluer le rapport de force en sa faveur.</p> <p>Développer des compétences méthodologiques pour les mettre au service de l'efficacité des projets de jeu élaborés</p> <p>« Mise en relation du score avec les actions réalisées »</p>	La méthode de recueil n'est pas comprise, les données relevées sont fausses, parcellaires ou inexploitable.	L'outil utilisé est compris, les indicateurs sont relevés avec davantage d'efficacité (attribution de rôles précis : observateur/script) et sont plutôt fiables. L'utilisation des indicateurs relevés reste abstraite sans accompagnement (questionnement) de l'enseignant.	Début d'analyse du jeu possible avec quelques incidences individuelles.	Les données recueillies sont fiables, leur communication à l'équipe est efficace et permet d'ajuster la stratégie collective.

Angle d'attaque N°6

Dans ce tableau, nous pouvons voir comment par exemple, l'évaluation des attendus de fin de cycle permet de situer le degré de maîtrise des CG plus particulièrement mises en jeu ici. Ces CG traduisant le socle en EPS, sont mises en lien avec la déclinaison des 5 domaines en compétences transversales retenues dans un référentiel commun à toutes les disciplines. La contribution directe au DNB peut passer par ce type de référentiel.

Champ d'apprentissage 4 ULTIMATE		Acquisitions attendues en fin de cycle 4 au collège Joliot-Curie, Fontenay-sous-Bois.					
Jouer et auto-arbitrer un tournoi, où chaque équipe fait trois ou quatre matchs de 5 minutes en 4X4 sur un terrain aménagé (20m de largeur, deux en-buts de 6m de profondeur, délimitation de 3 zones de 9,33m de profondeur). Les équipes qui s'affrontent sont homogènes entre elles.		Maîtrise insuffisante	Maîtrise fragile	Maîtrise satisfaisante	Très bonne maîtrise	Référentiel de compétences retenues au collège Joliot-Curie Fontenay-sous-Bois	Contribution spécifique aux domaines et aux 5 CG
« L'équipe en attaque »	« Indice de performance relatif » (voir doc démarche CA4)	0,2 – 0,8	0,9 – 1,3	1,4 – 1,9	2 - 3	<ul style="list-style-type: none"> - Développer des habiletés motrices pour réaliser, en contexte d'opposition, des actions efficaces - S'entraider - Prendre des initiatives - Construire des comportements respectueux et solidaires. 	<p>➤ CG1 / D1</p> <p>➤ CG3/D3</p> <p>➤ CG5/D5</p>
« L'observateur »	« Mise en relation du score avec les actions réalisées »	La méthode de recueil n'est pas comprise, les données relevées sont fausses, parcellaires ou inexploitable.	L'outil utilisé est compris, les indicateurs sont relevés avec davantage d'efficacité (attribution de rôles précis : observateur/script) et sont plutôt fiables. L'utilisation des indicateurs relevés reste abstraite sans accompagnement (questionnement) de l'enseignant.	Début d'analyse du jeu possible avec quelques incidences individuelles.	Les données recueillies sont fiables, leur communication à l'équipe est efficace et permet d'ajuster la stratégie collective.	<ul style="list-style-type: none"> - Extraire des informations utiles - Travailler efficacement en équipe - Organiser son travail - Se corriger - S'entraider - S'autoévaluer 	<p>➤ CG2/D2</p> <p>➤ CG3/D3</p>

Angle d'attaque N°6

Exemple de référentiel transversal par classe (5^{ème}) et par arborescence, qu'il conviendra de réécrire par cycle.
Il s'agit de l'adaptation des 5 domaines aux besoins de formation et éducatifs prioritaires d'un collège bien particulier.

5C - Cinquième par compétences

1 - Compétences transversales

11 - LES LANGAGES POUR PENSER ET COMMUNIQUER

12 - LES METHODES ET OUTILS POUR APPRENDRE

- ☐ [-] 120 - Gérer son matériel
- ☐ [-] 121 - Organiser et soigner son travail.
- ☐ [-] 122 - Réaliser les travaux demandés. (s'approprier le cours, s'entraîner régulièrement, rattraper en cas d'absence ...)
- ☐ [-] 123 - Participer activement à l'oral.
- ☒ [-] 124 - Travailler efficacement en équipe
- ☐ [-] 125 - Réciter ses connaissances
- ☐ [-] 126 - Utiliser ses connaissances.
- ☐ [-] 127 - Décrire un document sonore ou visuel
- ☐ [-] 128 - Extraire les informations.
- ☐ [-] 129 - Utiliser des sources d'information. (relier plusieurs documents pour construire une réponse, déduire, implicite ...)
- ☐ [-] 1210 - S'approprier un environnement informatique de travail.
- ☐ [-] 1211 - Se corriger.
- ☐ [-] 1212 - S'informer et se documenter de façon responsable.

13 - LA FORMATION DE LA PERSONNE ET DU CITOYEN

- ☒ [-] 130 - Connaître et respecter les règles de la vie collectives.
- ☐ [-] 131 - Communiquer de façon adaptée, en respectant la parole d'autrui.
- ☒ [-] 132 - S'entraider.
- ☐ [-] 133 - S'impliquer, prendre des initiatives: manifester curiosité, intérêt et créativité.
- ☐ [-] 134 - Exprimer un ressenti face à une expression artistique.
- ☐ [-] 135 - Exercer son esprit critique sur un document
- ☐ [-] 136 - S'autoévaluer.
- ☐ [-] 137 - Faire preuve d'esprit critique vis-à-vis de ses productions
- ☐ [-] 138 - Justifier ses réponses.

14 - LES SYSTEMES NATURELS ET LES SYSTEMES TECHNIQUES

15 - LES REPRESENTATIONS DU MONDE ET DE L'ACTIVITE HUMAINE

- ☐ [-] 150 - Utiliser des repères (artistiques, géographiques ou historiques)
- ☐ [-] 151 - Analyser un document, une expression artistique

6C - Sixième par compétences

Quelques questions

- Quelle est la part ou l'importance de l'EPS par rapport aux autres disciplines quand nous validons cette acquisition « travailler en équipe efficacement » dans la compétence du socle « méthodes et outils pour apprendre ». Le professeur de français aura peut être 10 occasions de vérifier cet item sur une même séquence, une année ou sur le cycle
 - Si je valide cette acquisition en EPS en 5^{ème} et est ce valable jusqu'à la fin du cycle 4
 - Si je valide cet item en 5^{ème} en EPS est ce valable par rapport aux autres matières qui l'invalident en 3^{ème} ?
- => Le positionnement des disciplines par rapport à leurs évaluation et donc contenus évaluer est à réfléchir en début d'année!!!

Angle d'attaque N°6

Dans ce tableau, nous pouvons voir une façon possible de révéler de façon synthétique le degré de maîtrise des attendus de fin de cycle 4 dans le CA4. Pour cela nous rendons compte des acquisitions de l'élève dans les diverses séquences qu'il aura traversées dans le cycle. Est-ce que tous les attendus doivent être atteints dans chaque APSA ou bien un degré de maîtrise minimum dans chaque attendu? Il revient à chaque équipe de construire son algorithme de validation.

Champ d'apprentissage 4 Cycle 4	Degrés de maîtrise attestés des attendus de fin de cycle				
Attendus de fin de cycle 4 dans le CA4	Maîtrise insuffisante	Maîtrise fragile	Maîtrise satisfaisante	Très bonne maîtrise	Contribution possible aux domaines et aux 5 CG
Réaliser des actions décisives en situation favorable afin de faire basculer le rapport de force en sa faveur ou en faveur de son équipe.		TT	Ultimate Rugby Lutte		➤ CG1 / D1 ➤ CG2/D2 ➤ CG3/D3 ➤ CG5/D5
Adapter son engagement moteur en fonction de son état physique et du rapport de force.		TT	Ultimate Rugby Lutte		➤ CG2/D2 ➤ CG3/D3 ➤ CG4/D4
Etre solidaire de ses partenaires et respectueux de son (ses) adversaire(s) et de l'arbitre.				Lutte TT Ultimate Rugby	➤ CG2/D2 ➤ CG 3/D3 ➤ CG5/D5
Observer et co-arbitrer		Lutte	TT Ultimate Rugby		➤ CG2/D2 ➤ CG3/D3 ➤ CG5/D5
Accepter le résultat de la rencontre et savoir l'analyser avec objectivité.		Lutte	TT Ultimate Rugby		➤ CG2/D2 ➤ CG3/D3 ➤ CG5/D5

Angle d'attaque N°6

Dans ce tableau, nous pouvons voir une façon possible de révéler de façon synthétique le degré de maîtrise des compétences générales de l'EPS. **Faut-il rendre compte de leur maîtrise?** Là encore il revient aux équipes de se positionner. En effet, il s'agirait dans cet exemple d'une équipe faisant le lien entre les compétences finales attendues dans chaque APSA et les CG (par extension le socle), sans passer par l'étape d'un référentiel commun à toutes les disciplines de l'établissement.

Cycle 4 / classe de 3 ^{ème} 6		Degrés de maîtrise attestés des compétences générales EPS			
CG de l'EPS (Domaines du S4C)		Maîtrise insuffisante	Maîtrise fragile	Maîtrise satisfaisante	Très bonne maîtrise
CG1 Développer sa motricité et apprendre à s'exprimer en utilisant son corps			TT	Ultimate Rugby Lutte Athlétisme (épreuve combinée) Danse	ASSN Escalade Acrosport
CG2 S'approprier par la pratique physique et sportive, des méthodes et outils			Lutte Danse	Ultimate Rugby TT Escalade Acrosport	
CG3 Partager des règles, assumer des rôles et responsabilités				Lutte Danse Acrosport	TT Ultimate Rugby AS football « Course contre la faim » Escalade
CG4 Apprendre à entretenir sa santé par une activité physique régulière			Lutte Danse	TT Acrosport Escalade Ultimate Rugby	AS football « EPI EPS / SVT « Corps et performance »
CG5 S'approprier une culture physique sportive et artistique		Vincent Rusquet & Joel Andréani 2016		TT Acrosport Ultimate Rugby	Escalade

Angle d'attaque N°6

Dans ce tableau, nous pouvons voir une façon possible de rendre compte de la maîtrise des 8 champs d'apprentissage du socle commun en fin de cycle 4. Ainsi, nous pouvons traduire ce niveau de maîtrise en une note sur 400, constituant le contrôle continu du DNB.

8 champs d'apprentissage du S4C								
	Langue française à l'oral et à l'écrit	Langages mathématiques, scientifiques et informatiques.	Représentations du monde et activité humaine	Langues étrangères et régionales	Systèmes naturels et systèmes techniques	Langages des arts et du corps	Formation de la personne et du citoyen	Méthodes et outils pour apprendre
EPS								
Français								
SVT								
Technologie								
Anglais								
...								

Il appartient à chaque équipe pédagogique de se positionner dans chacun des 8 champs qui lui semble les plus pertinents. Se pose alors la question de l'impact de chaque discipline sur chaque champ. Qui pèse le plus en fonction de sa spécificité pour évaluer objectivement l'élève? Sans doute faut-il prendre en compte le cumul des évaluations de chaque discipline au cours du cycle de 3 ans, au sein d'un référentiel commun à l'établissement et centralisé par un recueil des saisies (Type « SACOCHE ») pour avoir la vision la plus juste de l'élève et de ses acquis.

Angle d'attaque N°6

Maîtrise des 8 champs d'apprentissage du socle commun en fin de cycle 4, reportés dans le livret scolaire.



MINISTÈRE
DE L'ÉDUCATION
NATIONALE, DE
L'ENSEIGNEMENT
SUPÉRIEUR ET DE
LA RECHERCHE

[Académie]

[Collège]

[Adresse]

[Code postal] [Ville]

[Téléphone]

[Courriel]

2

CP

CE1

CE2

3

CM1

CM2

6^e

4

5^e

4^e

3^e

[Logo/Visuel
de l'établissement]

Année scolaire [aaaa-aaaa]

[Prénom] [Nom]

Né(e) le [jj/mm/aaaa]

Professeur principal : [Civ.] [Nom]

Classe de 3^e

Maîtrise des composantes du socle en fin de cycle 4

	Maîtrise insuffisante	Maîtrise fragile	Maîtrise satisfaisante	Très bonne maîtrise
Langue française à l'oral et à l'écrit			X	
Langages mathématiques, scientifiques et informatiques		X		
Représentations du monde et activité humaine ¹		X		
Langues étrangères et régionales				X
Systèmes naturels et systèmes techniques ²			X	
Langages des arts et du corps ³			X	
Formation de la personne et du citoyen ⁴				X
Méthodes et outils pour apprendre ⁵			X	

Angles d'attaque N°7

Réflexion sur l'enseignement interdisciplinaire

- **Faire l'Etat des lieux de la contribution de l'EPS dans les EPI les AP et le parcours de formation**
- Définir des propositions d'implication de l'EPS dans le parcours de formation interdisciplinaire des élèves dans son établissement
 - Montrer à travers des exemples concrets choisis.
 - Remarques par rapport aux EPI : Peu couteux en temps puisque directement intégrés à nos cours, Donne du sens aux enseignements, renforce l'importance de la discipline pour sa participation au socle?...
 - Demande de définir des moments de travail en commun avec les disciplines associées et des durées d'investissement

Quelques réflexions sur la mise en place des EPI et de l'AP en EPS

- Les AP et les EPI sont normalement intégrés aux cours.
- Une marge de 2,5h par classe peut servir au dédoublement des classes ou autres Mais servent aussi aux autres actions déjà mises en place dans les établissements (demi-groupe en techno , heure de natation,...)
- ...

AP et EPI

- Suite à la définition au sein de l'établissement des besoins formatifs et éducatifs des élèves dans l'établissement il faut se positionner sur :
 - les horaires des EPI et de l'AP en 5^{ème}, 4^{ème} et 3^{ème} (5^{ème} 1h AP et 2h EPI , etc...)
 - Quelle est la contribution de chaque discipline sur l'AP et les EPI ?

AP et EPS

- Enjeu: donner la capacité à tous les élèves d'apprendre à apprendre et progresser
- Formes d'AP proposées
 - AP « détournée » = français et math
 - AP « décontextualisée » = action transversale sans lien disciplinaire réel (ex: comment faire une fiche de révision générale)
 - AP « contextualisée » = intégrée totalement au cours en mettant en relief une thématique forte sur plusieurs disciplines choisie pour répondre à des besoins de formation des élèves de l'établissement (ex: Travailler en groupe)

AP et EPS

L'EPS peut se positionner sur les AP en participant aux choix de thématiques et à leurs mises en œuvre

Les étapes possibles :

1. Définir les objectifs de l'AP par niveau de classe dégager des thématiques en rapport avec les besoins formatifs des élèves

Exemple 1 travailler en groupe, L'EPS peut y participer

Exemple 2 apprendre une leçon l'EPS n'y participe pas

2. Définir le temps consacré sur les heures retenues par niveau à chaque thème

Exemple 4^{ème} 1h AP = 36h = 12h pour travailler en groupe + 12h pour apprendre une leçon, 6h pour s'autoévaluer, etc...

3. Répartir les horaires de chaque thème par discipline pour travailler en groupe 10h en EPS durant la séquence d'acroport etc...

4 définir la période de travail de la thématique

5. Définir les modalités abordées

EPI et EPS

Enjeux: Donner du sens aux enseignements, renforcer l'importance de la discipline pour sa participation au socle,...

L'EPS peut se positionner sur les EPI en participant à leurs mises en œuvre avec les autres disciplines

Les étapes possibles :

1. Le choix des thématiques doit se faire en fonction des besoins éducatifs et formatifs des élèves de l'établissement
2. Programmation des EPI de la 5^{ème} à la 3^{ème} en traversant au minimum 6 thématiques sur 8
3. Répartition horaire sur chaque thématique (de 18h à 36h)
4. Les thématiques peuvent être envisagés sous des modalités différentes.
5. Définition des couplage disciplinaires sur chaque thématique afin de faciliter la programmation
6. Définir la part horaire de l'EPI par discipline et le moment
7. Les compétences travaillées en commun et en complément

En 2015, exemple pour les ENSEIGNEMENTS COMPLEMENTAIRES

de ce que pourrait être la synthèse de la contribution de l'EPS:

aux EPI, aux AP et aux différents parcours

Conception Mise en œuvre et évaluation		Réponses de traitement didactique et péda , évaluation par rapport :	Objectif 1 retenu : Développer le goût de l'effort et des apprentissages en EPS	Objectif 2 : Construire et intégrer des règles permettant un bon fonctionnement de la vie collective en EPS	Objectif 3 : Permettre l'accès à la culture et renforcer l'estime de soi en permettant l'acquisition de compétences objectivées relatives aux APSA	Objectif 4 : Rendre les élèves responsables et acteurs de leurs apprentissages en développant une attitude réflexive dans leur pratique	Limites et perspectives : (Installations, compétences , ...) Perspective : Concertation hebdomadaire tous les Lundis de 12h15 à 13h30 pour élaborer le projet et mettre en œuvre des actions							
ENSEIGNEMENTS COMPLEMENTAIRES														
EPI														
Titre/ Problématique	Thématique	Niv de classe	Champ d'apprentissage	APSA retenues	Enjeux / politique EPS	Lien avec le socle	Parcours	En EPS, compétences travaillées	Attendus de fin de cycle	Autres Disciplines résumé de contenus	Durée Fréquence	Heures de co -intervention	Modalités de mise en œuvre pédagogique	Evaluation Productions finales
		5°												
Carnet d'entraînement personnalisé de demi-fond	« Corps, santé, bien-être et sécurité »	4°	CA1	Demi-fond	Projet - Valoriser l'effort - Réinvestir les acquis - Dx lpt Puissance aérobie	Domaine 2 Les méthodes et outils pour apprendre / Organiser son travail personnel	Educatif de santé	-Préparer– planifier– se représenter– construire et mettre en œuvre des projets d'apprentissage - connaître et utiliser des indicateurs objectifs pour caractériser l'effort physique	- Gérer son effort faire des choix pour réaliser une perf - s'engager dans un programme de préparation individuel	En mathématiques : Utiliser les nombres pour comparer, calculer et résoudre des problèmes. Utiliser le calcul littéral. Interpréter, représenter et traiter des données. Résoudre des problèmes de proportionnalité. Calculer avec des grandeurs mesurables : exprimer les résultats dans les unités adaptées	Sur u, trimestre Nb de leçon d'EPS = Nb de leçon de maths	0h	VMA travail sur FC distance temps en rapport avec ses ressources et l'épreuve / exploitation des outils numériques	Réalisation d'un carnet personnel d'entraînement + réalisation d'une performance en demi-fond
AP														
Thème	Niveau de classe/ Public concerné	Champ d'apprentissage	APSA retenue	Enjeux / la politique EPS	Lien avec le socle	Parcours	Compétences travaillées	Durée, fréquence	H de co -intervention	Modalités de mise en œuvre pédagogique et/ou dispositif	Evaluation			
Du statut de l'erreur à son explicitation	3° Classe entière	CA3	Gymnastique sportive	Développer une attitude réflexive dans la pratique	Domaine 2 Des méthodes et outils pour apprendre	Avenir	Analyser les raisons de l'échec ou de la réussite et identifier les actions à réaliser pour réussir	8h 4 séances de 2h	2h	Utilisation du numérique et/ou de fiches d'observation Constitution de groupes homogènes quant au degré d'autonomie dans l'apprentissage Deux professeurs sur les deux premières heures	Augmentation du nombre de retours sur l'action, richesse de l'auto-évaluation.			

En 2015, exemple pour les ENSEIGNEMENTS COMPLEMENTAIRES
de ce que pourrait être la synthèse de la contribution de l'EPS:
aux EPI, aux AP et aux différents parcours

PARCOURS											
Thème/ Problématique	Cadre	Niveau de classe/ public concerné	Champ d'apprentissage	APSA support	Enjeux/ la politique EPS	Lien avec le socle	Compétences travaillées	Durée, fréquence	H de co-intervention	Modalité de mise en œuvre pédagogique	Evaluation/ Production finale
Parcours citoyen En quoi les valeurs de l'Olympisme rejoignent-elles celles de la République	Heure de vie de classe / journée de la Fraternité	3°	CA1	Fond	Travailler en coopération. Développer une attitude réflexive et critique vis-à-vis du spectacle sportif	Domaines 1 et 3 : Les langages pour penser et communiquer, La formation de la personne et du citoyen	Partager/Exprimer / Formuler des émotions	1 fois par an Préparation en amont	3 h 3 Enseignants sur 1 heure Français Histoire EPS	Supports : vidéo d'un interview d'A. Mimoun et extrait d'un article sur sa victoire au marathon de Melbourne en 1956 Travail en atelier sur six thématiques autour du partage des émotions.	Elaboration de maximes pour le mur de la fraternité

Heures de ~~co~~-intervention : hebdomadaires
annuelles

Présentation des nouveaux programmes EPS 2015

Les parcours		
Avant	Désormais (textes de 2015)	Questionnements possibles
<ul style="list-style-type: none"> ❖ Le système éducatif poursuit de grands objectifs d'éducation et de formation qui se traduisent par des dispositifs souvent ponctuels et juxtaposés ❖ Ces dispositifs sont souvent mis en œuvre par des personnels ciblés, sans que le reste de la communauté scolaire n'ait une connaissance approfondie des objectifs poursuivis et des actions menées. 	<ul style="list-style-type: none"> ❖ L'enjeu principal des parcours, qui balayent l'ensemble de la scolarité obligatoire, est de mieux choisir et coordonner les actions concourant à un même objectif. ❖ Les parcours concernent l'ensemble des personnels d'un établissement, ainsi que des partenaires extérieurs. ❖ En complément des dispositifs déjà existants, les parcours se matérialisent dans les enseignements disciplinaires (lien entre certaines parties du programme disciplinaire et les parcours). ❖ Les parcours appellent donc à la concertation, la pluridisciplinarité, voire l'interdisciplinarité. ❖ Les E.P.I. et l'A.P. peuvent constituer une contribution aux parcours. ❖ Les parcours sont évalués et apparaissent sur le livret scolaire des élèves. ❖ Les projets interdisciplinaires vécus par les élèves dans le cadre des parcours peuvent servir de support à la nouvelle épreuve orale du D.N.B.. 	<ul style="list-style-type: none"> ➤ Quelle contribution singulière les A.P.S.A. du C.A.4 peuvent-elles avoir dans les quatre parcours (Avenir, PEAC, Citoyen, Santé)? Quelle est la part contributive dans activités programmées en E.P.S., des activités menées dans le cadre de l'A.S., des projets menés par l'équipe pédagogique d'E.P.S. au sein de l'établissement? ➤ Les E.P.I. et l'A.P. organisés dans des A.P.S.A. relevant du C.A.4 sont-ils reliés à un parcours? ➤ Quels liens existent entre la contribution de l'E.P.S. aux parcours et la contribution des autres disciplines? Ces différentes contributions sont-elles complémentaires? Peuvent-elles être programmées de façon coordonnée? ➤ Comment évaluer l'activité et la production des élèves dans le cadre des parcours? Comment en rendre compte sur le livret scolaire?